

Réunions publiques

Révision du SCoT



Pour participer
c'est par ici !

Qu'est-ce que le SCoT ?

Le **Schéma de cohérence territoriale (SCoT)** est un document de planification urbaine. Il fixe un cadre pour les politiques publiques des territoires de la grande agglomération toulousaine. Il s'applique à l'échelle des 5 intercommunalités qui composent son territoire : Toulouse Métropole, Le Muretain Agglo, Sicoval, Grand Ouest Toulousain et Coteaux Bellevue.

Le SMEAT est le syndicat mixte en charge d'élaborer et de mettre en œuvre le SCoT, en lien direct avec les intercommunalités et en concertation avec les habitants, les associations, les collectivités, les organismes et chambres consulaires en compétence sur les thèmes traités par le SCoT.

Communauté de communes
Grand Ouest Toulousain

5 mars 2025
(18h30)
Plaisance-du-Touch
Espace Monestié
1 rue des Fauvettes

Communauté de communes
Coteaux Bellevue

26 mars 2025
(18h30)
Rouffiac-Tolosan
Salle La Cédraie
Place des Ormeaux

Toulouse
Métropole

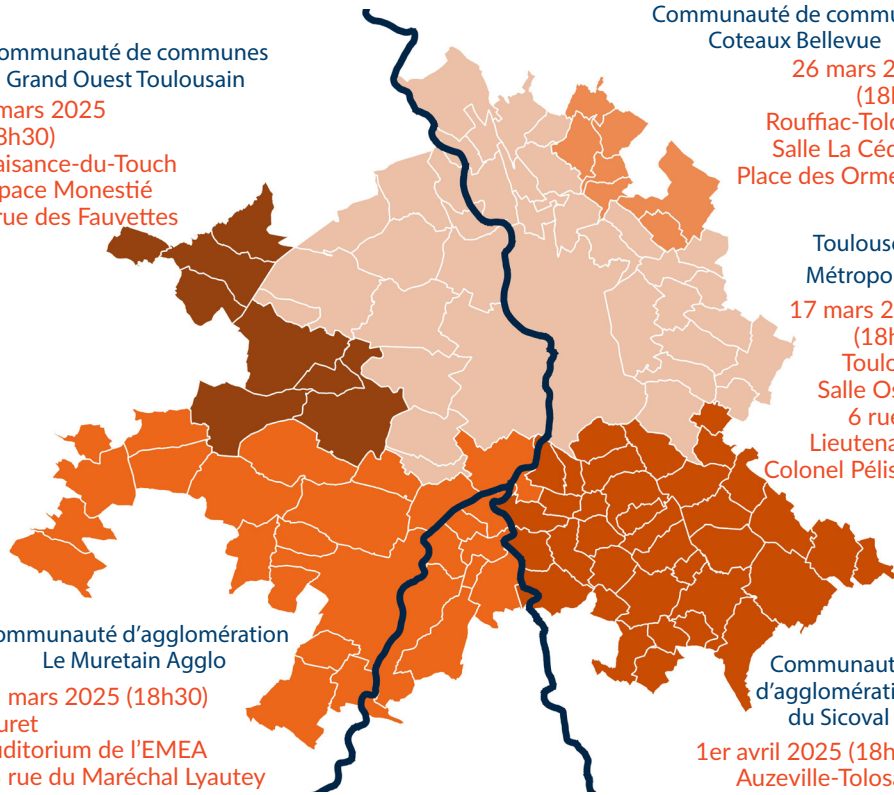
17 mars 2025
(18h30)
Toulouse
Salle Osète
6 rue du
Lieutenant-
Colonel Pélissier

Communauté d'agglomération
Le Muretain Agglo

11 mars 2025 (18h30)
Muret
Auditorium de l'EMEA
23 rue du Maréchal Lyautey

Communauté
d'agglomération
du Sicoval

1er avril 2025 (18h30)
Auzeville-Tolosane
Salle de la Durante
1 chemin du moulin Armand



Une révision du SCoT en cours...

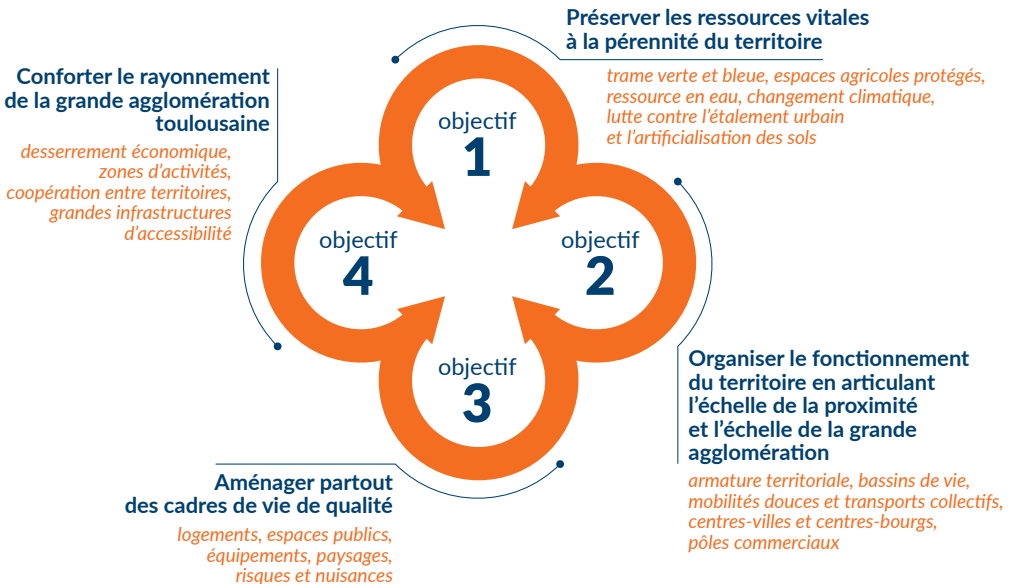
Les axes de la révision

Des objectifs communs à tous les territoires du SCoT sont identifiés. Ils positionnent le SCoT comme un cadre stratégique de dialogue et d'action pour les collectivités autour d'une ambition : préserver tous les facteurs de qualité et de durabilité du cadre de vie.

Le SCoT révisé délivre une armature territoriale pour orienter et adapter les choix

d'aménagement en fonction des spécificités des territoires et de leurs capacités à accompagner le développement, en cohérence avec la trajectoire du zéro artificialisation nette des sols définie à l'échelle nationale.

Le SCoT offre une agilité aux intercommunalités dans sa traduction via les projets intercommunaux.

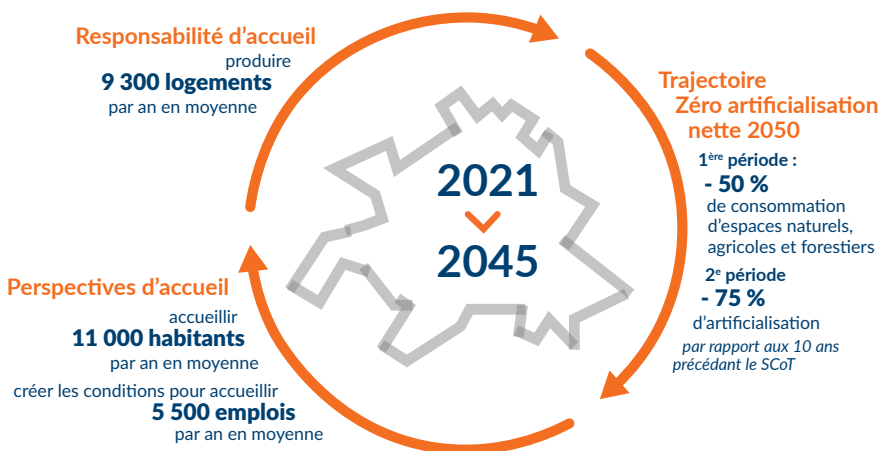


... au service du cadre de vie

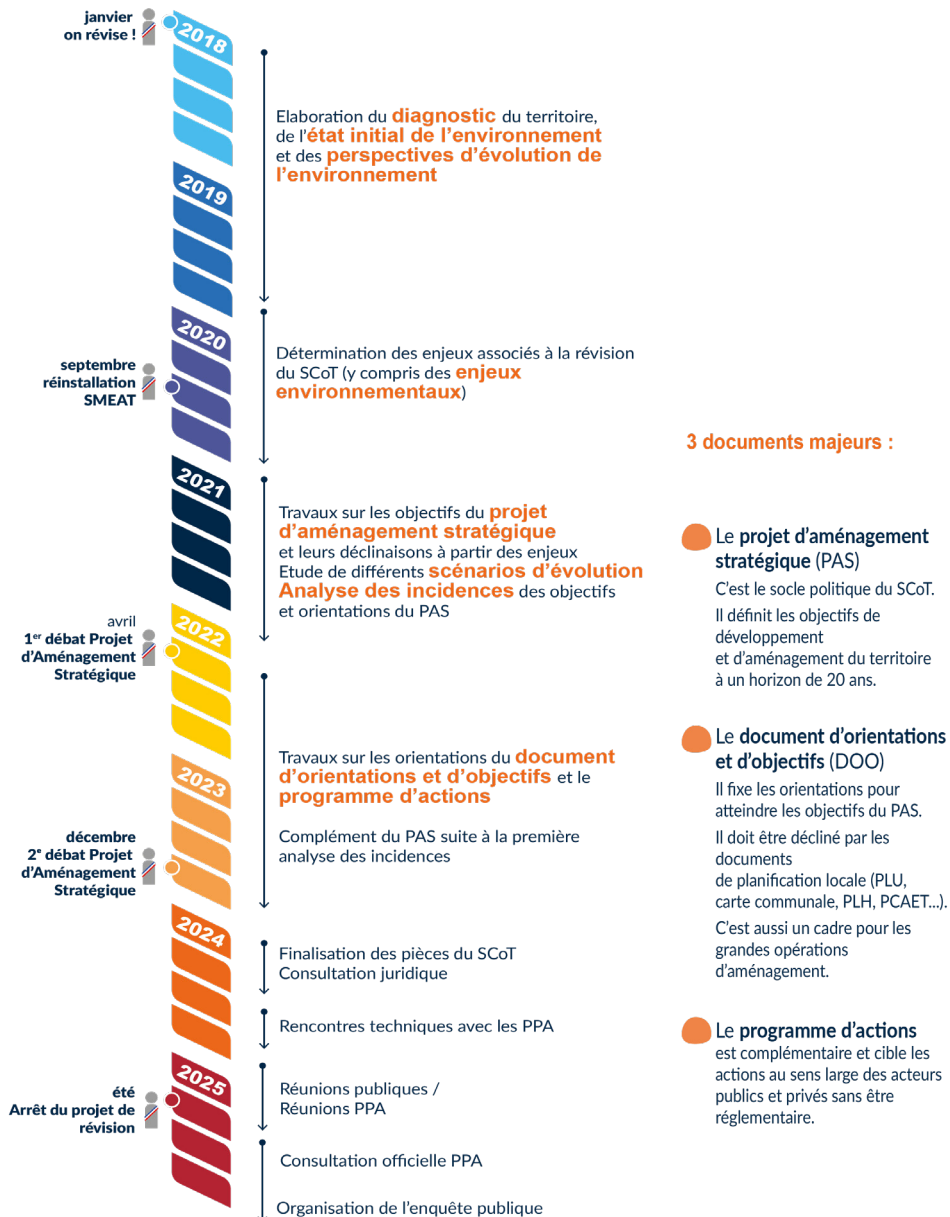
Des perspectives chiffrées

La grande agglomération toulousaine connaît une dynamique démographique forte depuis longtemps qui repose sur son attractivité mais aussi sur les naissances. Au travers de la révision du SCoT, les élus du territoire entendent assumer leurs responsabilités d'accueil, en les modérant au regard des tendances récentes.

Par ailleurs, les élus souhaitent mieux accompagner cet accueil en termes de mobilités, d'équipements... La production de logements doit répondre à la dynamique démographique mais aussi aux besoins des habitants du territoire. Enfin, pour préserver les espaces agricoles naturels et naturels, il s'agit désormais d'être économe en matière de foncier.



Calendrier du projet



Contact :
SMEAT, 11, boulevard des Récollets, 31400 Toulouse
05 34 42 42 80
contact@smeat-agglotoulouse.fr
www.smeat-agglotoulouse.fr

smeat

Document réalisé par l'AUAT