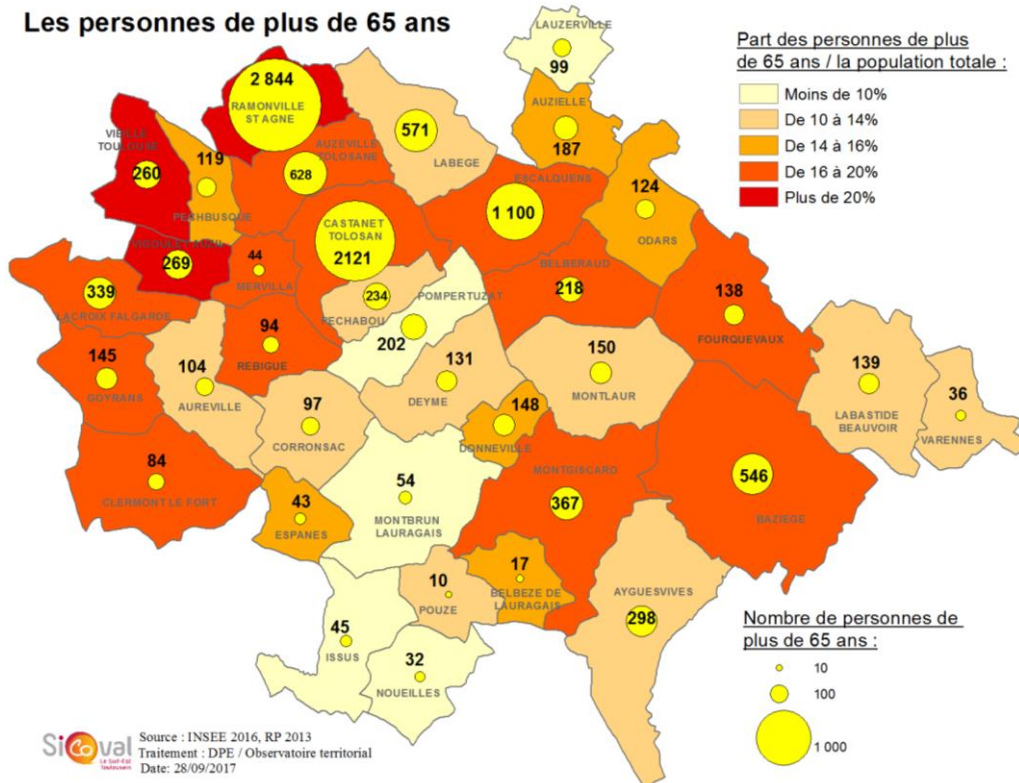




Zoom sur... les séniors

1. Démographie des personnes de plus de 65 ans

Les personnes de plus de 65 ans



Chiffres clés

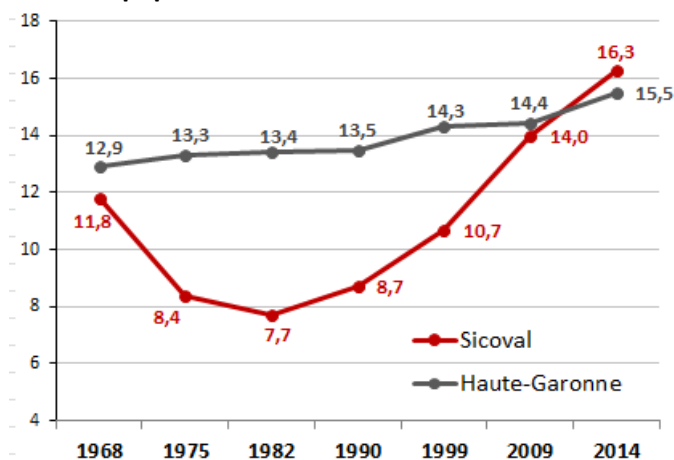
12 036 personnes de plus de 65 ans soit **16,3%** de la population totale (**15,5%** pour la Haute-Garonne)

3 291 personnes de plus de 80 ans soit **4,5%** de la population totale (**5%** pour la Haute-Garonne)

Le nombre de séniors de plus de 65 ans a doublé ces 15 dernières années sur l'ensemble du territoire passant de **6 201 en 1999** à **12 036 en 2014**. Cette spécificité du Sicoval s'explique par le vieillissement de l'afflux massif de jeunes ménages dans les années 70/80.

L'augmentation des plus de 65 ans se retrouve également en Haute-Garonne mais de manière plus régulière.

Evolution de la part des personnes de 65 ans et plus sur la population totale



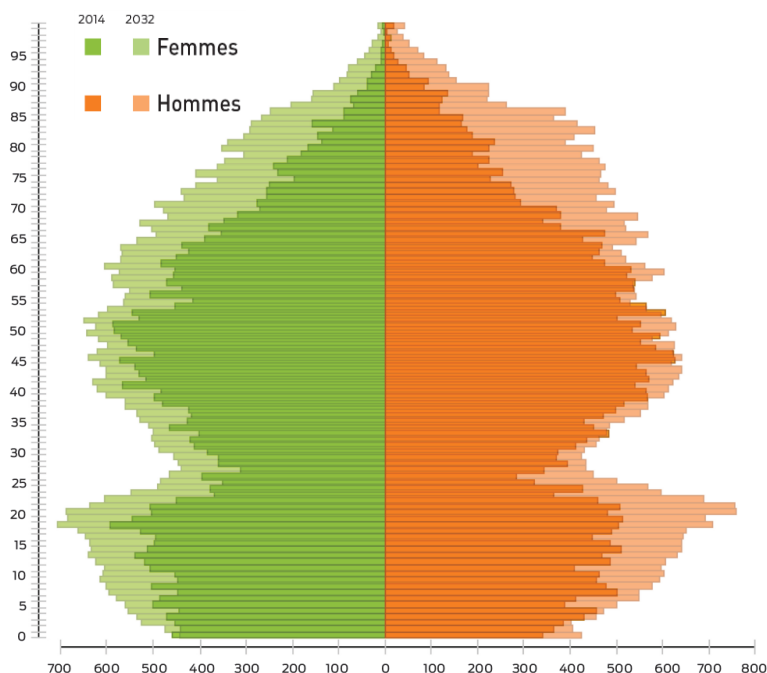
Semaine bleue Du 2 au 8 octobre

-Soirée débat « Comment bien vieillir sur le territoire ? », organisée par le CODEV, **jeudi 5 octobre à 18h** au centre culturel de Belberaud.

-Forum « Séniors, et alors ! » le **samedi 7 octobre de 9h30 à 12h30**, à l'Astel, Parc de la Balme à Belberaud. **L'observatoire tiendra un stand pour présenter les statistiques et prospective de la population des séniors d'ici 2032.**

Les personnes âgées de plus de 80 ans représentent **4,5%** de la population totale en 2014 sur le Sicoval (**3,7%** en 2009). Cela représente une **augmentation de 33%** depuis 2009 (6,6%/an en moyenne) de cette tranche d'âge alors que la population totale augmente de 10% (2%/an en moyenne) en 5 ans. Parmi cette tranche de la population 32,9% des personnes vivent seules.

2. Prospective démographique des séniors

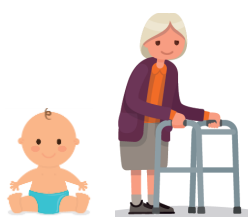


A l'horizon 2032, si les tendances observées sur la période récente se maintenaient (scénario central de l'INSEE), le Sicoval pourrait compter près de **20 451 personnes de plus de 65 ans soit 22% de sa population totale** (6 957 personnes de plus de 80 ans soit 7,4% de la population), ce qui **modifierait la composition de la population du Sicoval**.

Dans cette même tendance prospective à 2032, le Sicoval compterait **2,6 personnes âgées de plus de 80 ans pour 1 bébé de moins de 3 ans**.

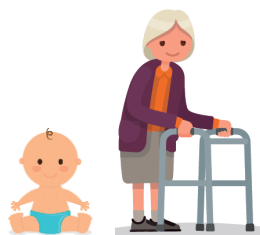
Demain (2032) :

Hier (2007) :



1 enfant de moins de **3 ans**
1 personne âgée de plus de **80 ans**

Aujourd'hui (2014) :



1 enfant de moins de **3 ans**
1,4 personne âgée de plus de **80 ans**



1 enfant de moins de **3 ans**
2,6 personnes âgées de plus de **80 ans**

Quels services proposés par le Sicoval pour les séniors ?

Les services proposés en rapport avec le nombre de séniors aujourd'hui sont :

Le **SAAD** (Service d'Aide et d'Accompagnement à Domicile) : **707 bénéficiaires**

Le **PRAD** (Portage de Repas A Domicile) : **59 291 repas servis à 385 bénéficiaires**

Le **SSIAD** (Service de Soins Infirmiers à domicile) : **104 bénéficiaires**

Pour vous désabonner de la lettre d'info de l'observatoire cliquer [ici](#)

Contact :

Laure Treil
05 31 84 27 28 (poste 27 28)
laure.treil@sicoval.fr