

## Deux nouveaux espaces pour accueillir des activités économiques :

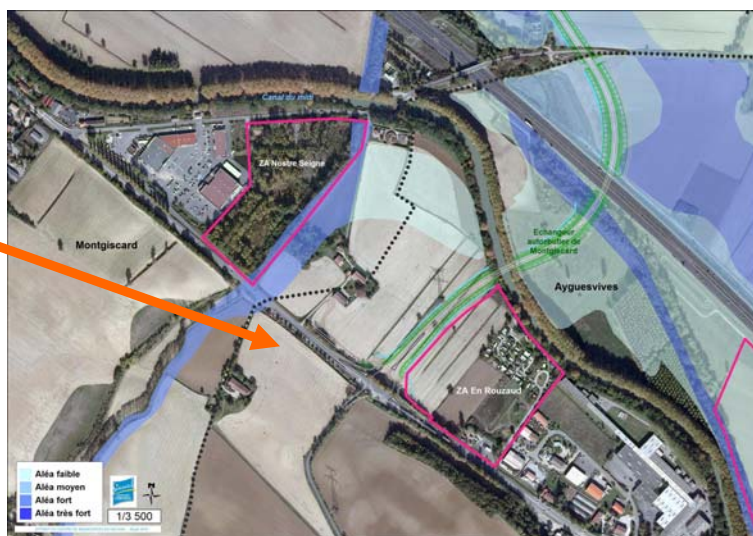
- ZAC d'En Rouzaud à Ayguesvives
- ZAC de Nostre-Seigne à Montgiscard

La Communauté d'Agglomération du Sicoval aménage, commercialise et entretient les parcs d'activités économiques de la Technopole Toulouse Sud-Est (label regroupant les sites et dispositifs créés par le Sicoval pour le développement économique de son territoire). Elle favorise ainsi l'emploi et la création de richesses pour les 36 communes qui la composent. Elle veille également aux grands équilibres du territoire : aménagement Nord/Sud, mixité des activités...

Pour poursuivre l'accueil d'entreprises sur son territoire et garantir la pérennité de son développement économique, la Communauté d'Agglomération du Sicoval a décidé de créer deux nouvelles Zones d'Aménagement Concerté (ZAC), les ZAC d'En Rouzaud à Ayguesvives (5,45 hectares) et de Nostre-Seigne à Montgiscard (4,77 hectares).

La création de ces ZAC dans le Sud du territoire s'inscrit dans la politique intercommunale visant à équilibrer la répartition des activités et des emplois sur le territoire. Elle s'explique aussi par une amélioration de l'accessibilité à court terme de cette zone grâce à l'ouverture dès 2011 de l'échangeur autoroutier de Montgiscard.

## Un aménagement réfléchi et soigné : les ZAC d'En Rouzaud et de Nostre-Seigne



### Concierner les habitants

- Une concertation avec les habitants du Sicoval est organisée tout au long des études d'aménagement des ZAC afin de recueillir leurs avis (art. L300-2 du Code de l'Urbanisme).

- **Exposition et registre des avis du public sur les projets de périmètres et les principes d'aménagement des ZAC, du 15 juillet au 15 septembre 2010 :**

\* dans les mairies d'Ayguevives et de Montgiscard aux heures habituelles d'ouverture des mairies,

\* à l'Astel, le centre technique intercommunal du Sicoval, à Belberaud du lundi au vendredi de 8h30 à 12h30 et de 14h à 18h (17h le vendredi).

- Réunion publique en septembre 2010

• Grâce à la construction de l'échangeur autoroutier de Montgiscard sur l'A61 et son raccordement aux routes RD 16 et RD 813, le secteur Sud du Sicoval va acquérir une position stratégique. C'est pour le Sicoval l'opportunité de créer de nouveaux espaces économiques, bien desservis. Il offre ainsi aux entreprises locales la possibilité de se développer et favorise l'arrivée sur le territoire de nouveaux secteurs d'activités.

\* Les secteurs d'En Rouzaud et de Nostre-Seigne ont par ailleurs été identifiés pour répondre au mieux aux attentes et demandes des entreprises. L'aménagement de ces ZAC s'appuie sur des choix d'aménagement réfléchis, garantissant une qualité architecturale et paysagère des projets afin que ceux-ci s'inscrivent harmonieusement dans l'environnement sensible et privilégié du Canal du Midi. Des appels à projets doivent être prochainement lancés pour sélectionner les aménageurs de ces deux zones.

Contact : Service Urbanisme du Sicoval / tel : 05 31 84 27 24

