

Ils sont aussi présents au sein de la MCEF

[selon les horaires des permanences]

- ▶ **Le Tremplin**
- ▶ **Cap Emploi / HandiPro 31**
- ▶ **Inter Interim**
- ▶ **La DDTEFP** (Direction Départementale du Travail, de l'Emploi et de la Formation Professionnelle)
- ▶ **La Chambre de Commerce et d'Industrie de Toulouse**

Ils ont soutenu le projet et participent au projet commun

- ▶ **L'ANPE** (Agence Locale pour l'Emploi)
- ▶ **L'AFPA** (Association pour la Formation Professionnelle des Adultes)
- ▶ **Le CIO** (Centre d'Information et d'Orientation de Toulouse - Rangueil Jules-Julien)
- ▶ **Les PAE** (Points d'Accueil Emploi) des communes du Sicoval, **le Centre Relais...**

La Maison Commune Emploi Formation du Sud-Est toulousain c'est :

- ▶ **10** cantons et **116** communes du Sud-Est toulousain comme périmètre de compétence.
- ▶ **1200** m² de locaux dont **318** m² d'espaces communs de travail.
- ▶ **1** pôle informatique.
- ▶ **1** centre de ressources autour de **4** thématiques : formation, validation des acquis d'expérience, création d'activités, milieu économique.
- ▶ **1** équipe de **31** personnes au service de l'insertion, de l'emploi et de la formation.



Coût global de l'opération :	1,85 M€ HT
Maître d'ouvrage :	Sicoval 50 %
Conseil Régional Midi-Pyrénées	33 %
Conseil Général de la Haute-Garonne	17 %



Un lieu unique pour un projet commun



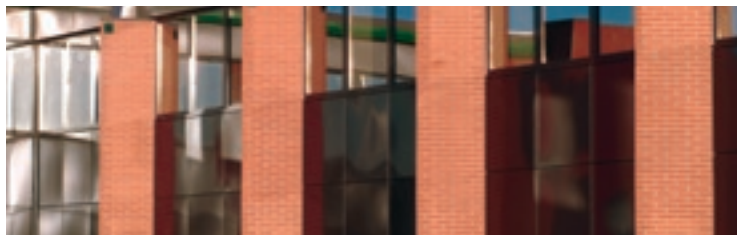
➔ Maison Commune Emploi Formation du Sud-Est toulousain

A l'initiative du Conseil Régional Midi-Pyrénées, les Maisons Communes Emploi Formation ont pour objectif de mettre en cohérence, sur un territoire donné, les interventions des acteurs de l'emploi, de la formation et de l'insertion professionnelle. Forte d'une politique active en faveur de l'emploi, la Communauté d'Agglomération du Sicoval a porté le premier projet de Maison Commune en Haute-Garonne. L'objectif est de réunir en un lieu unique les différents acteurs de l'emploi, de la formation et de l'insertion professionnelle pour faciliter l'information, l'orientation et les démarches des demandeurs d'emplois, mais aussi celles des salariés en reconversion, des chefs d'entreprise à la recherche de compétences et des porteurs de projets.

MCEF du Sud-Est toulousain

Village d'Entreprises
Rue Pierre-Gilles de Gennes - bât. 10 - BP 87822
31678 Labège Cedex
Tél. : 05 61 28 71 00 - e.mail : mceflabège@wanadoo.fr

Accueil du lundi au vendredi de 8h30 à 12h30 et de 13h30 à 17h30,
le vendredi à 16h30. Fermé le jeudi après-midi.



Design : frederic@cestelype.com - photos : Vincent Laroche



La MCEF du Sud-Est toulousain est financée par la Communauté d'Agglomération du Sicoval, le Conseil Régional Midi-Pyrénées et le Conseil Général de la Haute-Garonne. Elle est constituée en association dont la présidence a été confiée à une élue du Conseil Régional Midi-Pyrénées. La coordination et l'animation de la MCEF et de ses projets ont été confiées à Françoise Déjean, Directrice de l'Emploi de la Communauté d'Agglomération du Sicoval. Marie Cuevas, Responsable de formation au Conseil Régional Midi-Pyrénées, est le référent en matière de formation professionnelle pour l'ensemble du périmètre de compétence de la MCEF.

 Ils vous accueillent désormais au sein de la MCEF du Sud-Est toulousain

→ L'ARFE - Antenne Régionale Formation Emploi

Dans le cadre du Réseau Régional Formation Emploi mis en place par le Conseil Régional Midi-Pyrénées, l'ARFE a pour mission de faciliter l'information et l'accès aux offres de formation professionnelle, d'accompagner les organismes de formation dans la mise en œuvre du programme régional de formation professionnelle et d'intervenir en appui aux initiatives locales.

Tél. : 05 61 28 71 20

Directrice : Marie Cuevas

→ Le CIBC - Centre Inter-institutionnel de Bilan de Compétences

Afin de faciliter l'accès à l'emploi et à la formation, notamment en favorisant l'employabilité de chacun tout au long de sa vie professionnelle, le CIBC Haute-Garonne propose des prestations bilan, de l'information et des conseils en matière de validation des acquis professionnels et de l'expérience. Il s'adresse principalement aux salariés, aux demandeurs d'emploi, aux travailleurs handicapés, aux bénéficiaires du RMI, aux personnes migrantes et aux entreprises.

Tél. : 05 61 28 71 44

Directeur : Alain Blossier

Responsable locale : Isabelle Bernadi

→ La Direction de l'Emploi du Sicoval

Mobiliser l'ensemble des partenaires de l'emploi et de la formation qui interviennent sur le territoire intercommunal : c'est la mission de la Direction de l'Emploi du Sicoval.

Tél. : 05 61 28 71 01

Directrice : Françoise Déjean

... Le Service Emploi Entreprises du Sicoval

C'est un service d'aide aux entreprises pour le recrutement de futurs collaborateurs. Il oriente les demandeurs d'emploi, accueillis et suivis par les partenaires, vers des offres d'emploi communiquées par les entreprises et par le Groupement d'Employeurs Sicoval.

Tél. : 05 61 28 71 01

Responsable : Nathalie Lelorain

... La Base d'Accueil Interactive pour l'Emploi du Sicoval (BAIE)

Elle accueille et accompagne dans leur démarche d'orientation, de recherche d'emploi ou de formation, les personnes domiciliées ou salariées dans l'une des 36 communes du Sicoval. Elle propose un ensemble de dispositifs (individuels ou de groupe) et de services (micro-informatique, documentation professionnelle, revues...) dans un espace adapté et convivial.

Tél. : 05 61 28 71 10

Directrice : Catherine Jumel

... Le Plan Local pour l'Insertion et l'Emploi (PLIE)

Il a pour objectif de faciliter l'insertion professionnelle des personnes les plus en difficulté pour accéder à un emploi durable, grâce à la mise en commun des compétences et des moyens des différentes institutions, partenaires et entreprises.

Tél. : 05 61 28 71 05

Responsable : Alexia Delfau

→ Le Groupement d'Employeurs Sicoval (GE)

Il permet aux entreprises adhérentes de partager durablement du personnel, grâce aux principes du temps partagé, en conciliant de la sorte flexibilité des besoins et stabilité de l'emploi.

Tél. : 05 61 28 71 40

Responsable : Valérie Carrera

→ La Mission Locale Haute-Garonne

La Mission Locale a pour objet l'insertion sociale et professionnelle des jeunes de 16 à 25 ans, sortis du système scolaire depuis un an, sans qualification ou avec une qualification inadaptée. Elle accueille, informe, oriente, accompagne ces jeunes et construit pour chacun d'eux un parcours personnalisé vers l'emploi. Elle intervient aussi dans leurs démarches d'accès à la formation, à la santé, au logement, aux droits, à la citoyenneté.

Tél. : 05 61 28 71 30

Responsable de secteur : Georges Martin