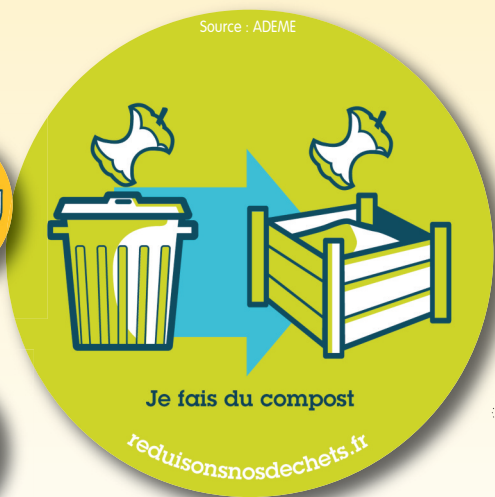


# Des gestes qui comptent pour réduire vos déchets !

Source : ADEME



## Tout le monde peut composter

**A**vec ou sans jardin, en pavillon ou en immeuble, composter c'est possible. Le Sicoval vous propose des composteurs individuels, des composteurs collectifs à installer en pied d'immeuble, des lombricomposteurs à mettre sur son balcon ou dans son cellier...

**Le compostage, un des gestes adoptés majoritairement par les foyers témoins et les élus témoins, a permis de réduire d'1/4 le poids de la poubelle grise, ce qui correspond à 60 kg/an/hab.**