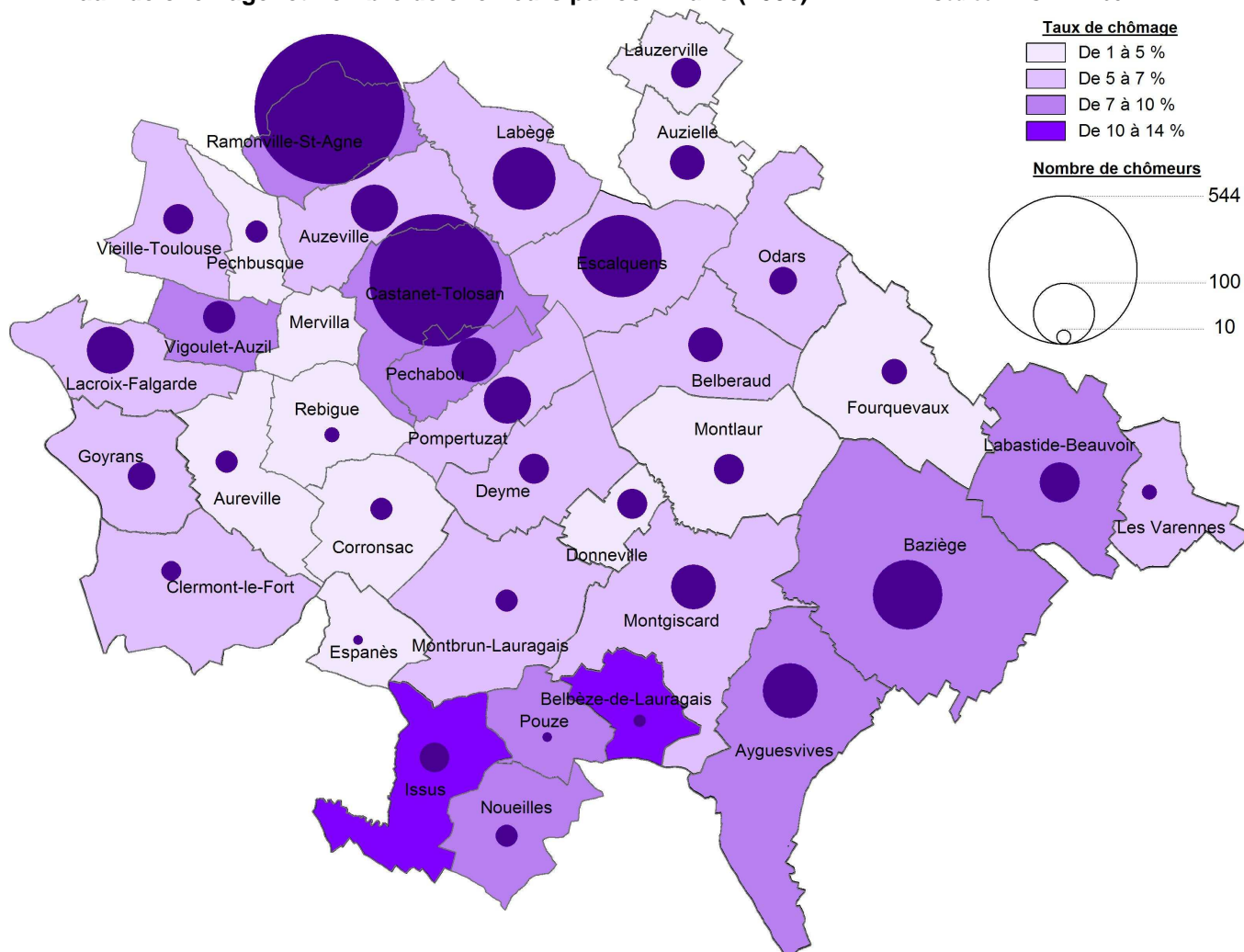


## 3.1 Emploi et insertion économique

### Contexte

#### Taux de chômage<sup>1</sup> et nombre de chômeurs par commune (2006)

Source : INSEE RP06

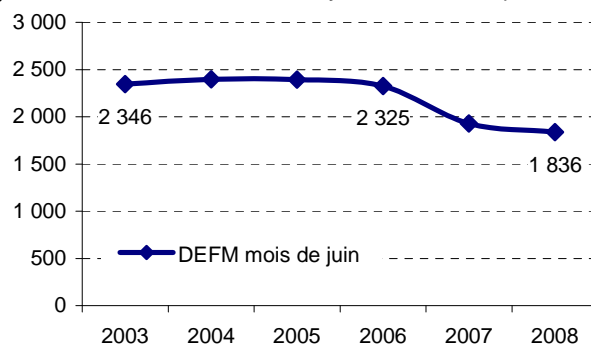


En 2006, les taux de chômage sur l'aire urbaine et en France étaient respectivement de 10,8% et 11,6%. Sur le territoire du Sicoval, le taux de chômage est faible (7%). Il est en diminution par rapport à 1999 (8,4%). Le taux de chômage par commune varie entre 1,8% et 13,2%. Seulement deux communes ont un taux de chômage supérieur à 10%.

#### Demandeurs d'emplois en fin de mois (DEFM) au 31 juin<sup>2</sup>

Source : DRTEFP Midi Pyrénées / Pôle Emploi

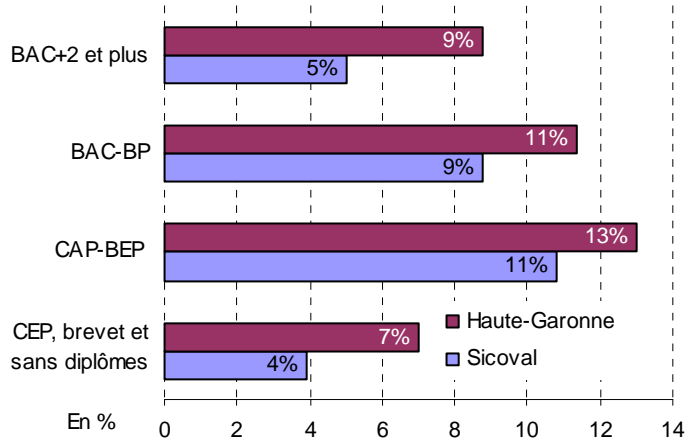
Depuis 2003, le nombre de demandeurs d'emploi reste stable. Une diminution est constatée en 2007 et 2008. Dans une moindre mesure, cela est également le cas au niveau national. Cependant en 2009, il est à noter, que le nombre de demandeurs d'emploi augmente au niveau national, ainsi que sur notre territoire (2 374 DEFM en Août 2009). Les moins de 25 ans représentent 15% des demandeurs d'emploi (taux identique sur l'aire urbaine).



<sup>1</sup> La définition du chômage au sens du recensement diffère de celles du Bureau international du travail (BIT) et du Pôle emploi. Le chômage au recensement est plus élevé que le chômage au sens du BIT car les personnes inactives ont parfois tendance à se déclarer au chômage alors qu'elles ne répondent pas à tous les critères du BIT.

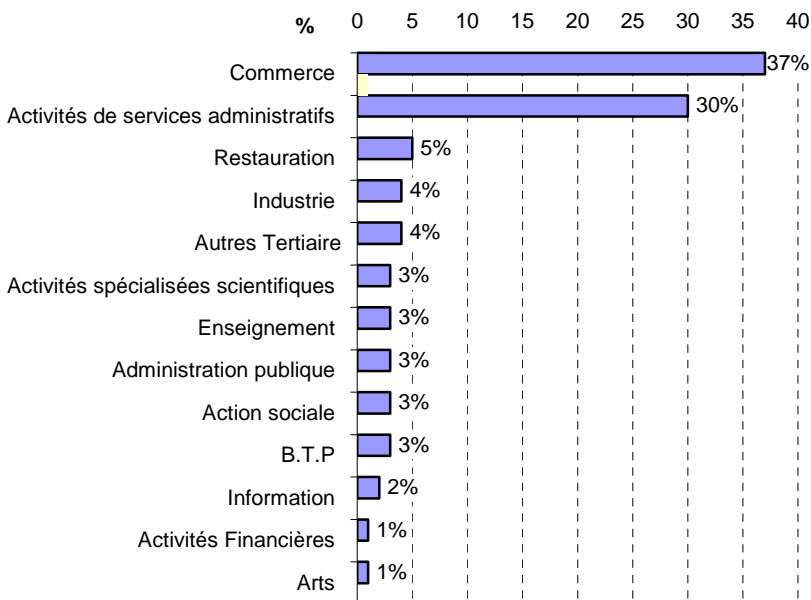
<sup>2</sup> Demandeur d'emploi en fin de mois de catégories 1, 2 et 3, hors activité réduite. Cela concerne les personnes immédiatement disponibles à la recherche d'un emploi

### Taux de chômage par niveau de qualification - 2006



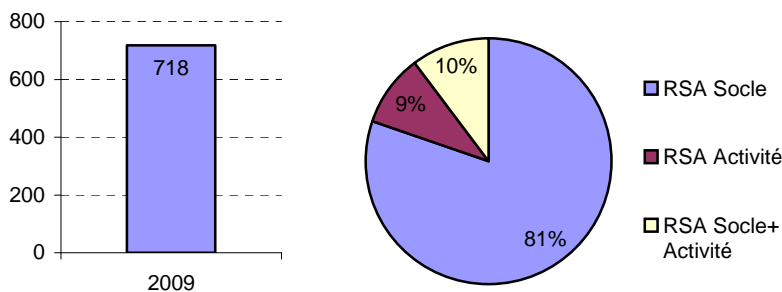
Source : Pôle emploi/INSEE

### Offres d'emplois par secteurs d'activité sur l'Agence Pôle Emploi de Labège (décembre 2008)



Source : Pôle Emploi de Labège

### Evolution du nombre de ménages relevant du Revenu de Solidarité Active (RSA)<sup>3</sup>



Sur le Sicoval, 2,7 % des ménages perçoivent le RSA (718 ménages en 2009). Ce pourcentage est faible en comparaison avec la Haute-Garonne (11,4%).

La répartition des allocataires RSA selon les types de situation est proche de celle au niveau national

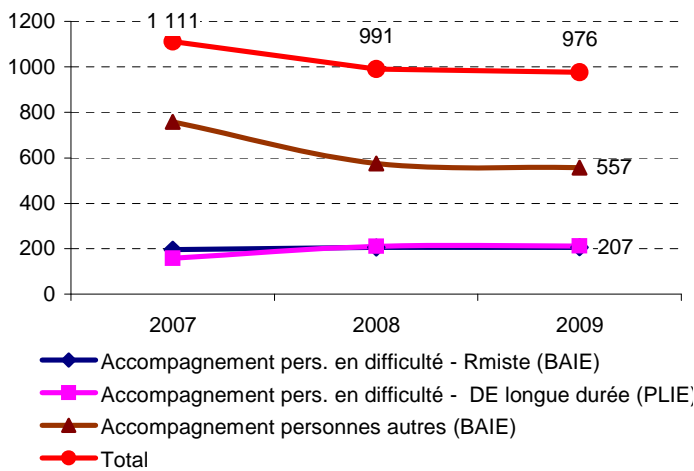
Source : Caisse d'Allocation Familiale 31

<sup>3</sup> Fichier CAF de la Haute-Garonne Données consolidées RSA au 30/06/09

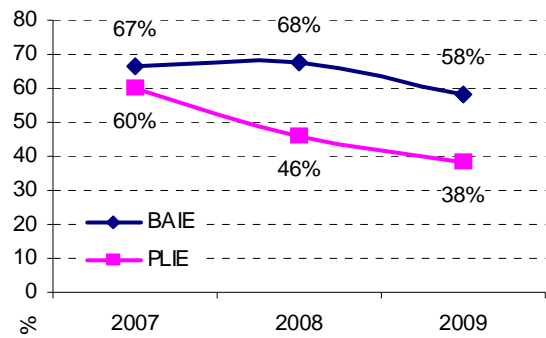
Un foyer allocataire du « Rsa socle seul » n'a pas de revenus d'activité. Les bénéficiaires du « Rsa socle et activité » ont de faibles revenus d'activité et l'ensemble de leurs ressources est inférieur au montant forfaitaire. Ceux du « Rsa activité seul » ont de faibles revenus d'activité et l'ensemble de leurs ressources est supérieur au montant forfaitaire

## Politiques

### Nombre de personnes accompagnées en parcours professionnel par les services du Sicoval<sup>4</sup>



### Pourcentage de sorties positives (retours à l'emploi ou formations)



*Source : Sicoval (BAIE/PLIE)*

Chaque année, environ mille personnes sont accompagnées par les services du Sicoval. Cela représente une part significative des demandeurs d'emploi sur le territoire et cela est supérieur au nombre de personnes relevant du RSA. Le nombre de personnes retrouvant un emploi suite à l'accompagnement par la BAIE ou le PLIE, est de l'ordre de 40% à 50%.

### Nombre d'entreprises aidées par les services de la collectivité pour trouver un employé

Depuis la date de création du service Emploi-Entreprises (1997), plus de 4 500 entreprises ont été soutenues dans leurs recherches de collaborateurs ce qui a permis le recrutement de plus de 700 personnes. Sur l'année 2009, 600 entreprises (soit 20% des entreprises du Sicoval) ont sollicité le service pour du recrutement ou autres informations.

*Source : Sicoval (Service Emploi-Entreprises)*

<sup>4</sup> La Maison Commune Emploi Formation (MCEF) regroupe 3 services du Sicoval pour l'aide à l'emploi :

- **La Base d'Accueil Interactive pour l'Emploi (BAIE)** est destinée à tous les demandeurs d'emploi en les aidant pour l'orientation professionnelle, la formation et la recherche d'emploi.
- **Le Plan Local pour l'Insertion et l'Emploi** (territoire plus large que le Sicoval) destiné pour des demandeurs d'emploi en difficulté (chômeurs de longue durée, bénéficiaires des minima sociaux,...) pour leur insertion sociale et professionnelle
- **Le service Emploi Entreprises** du Sicoval a pour fonction d'aider au recrutement pour les entreprises