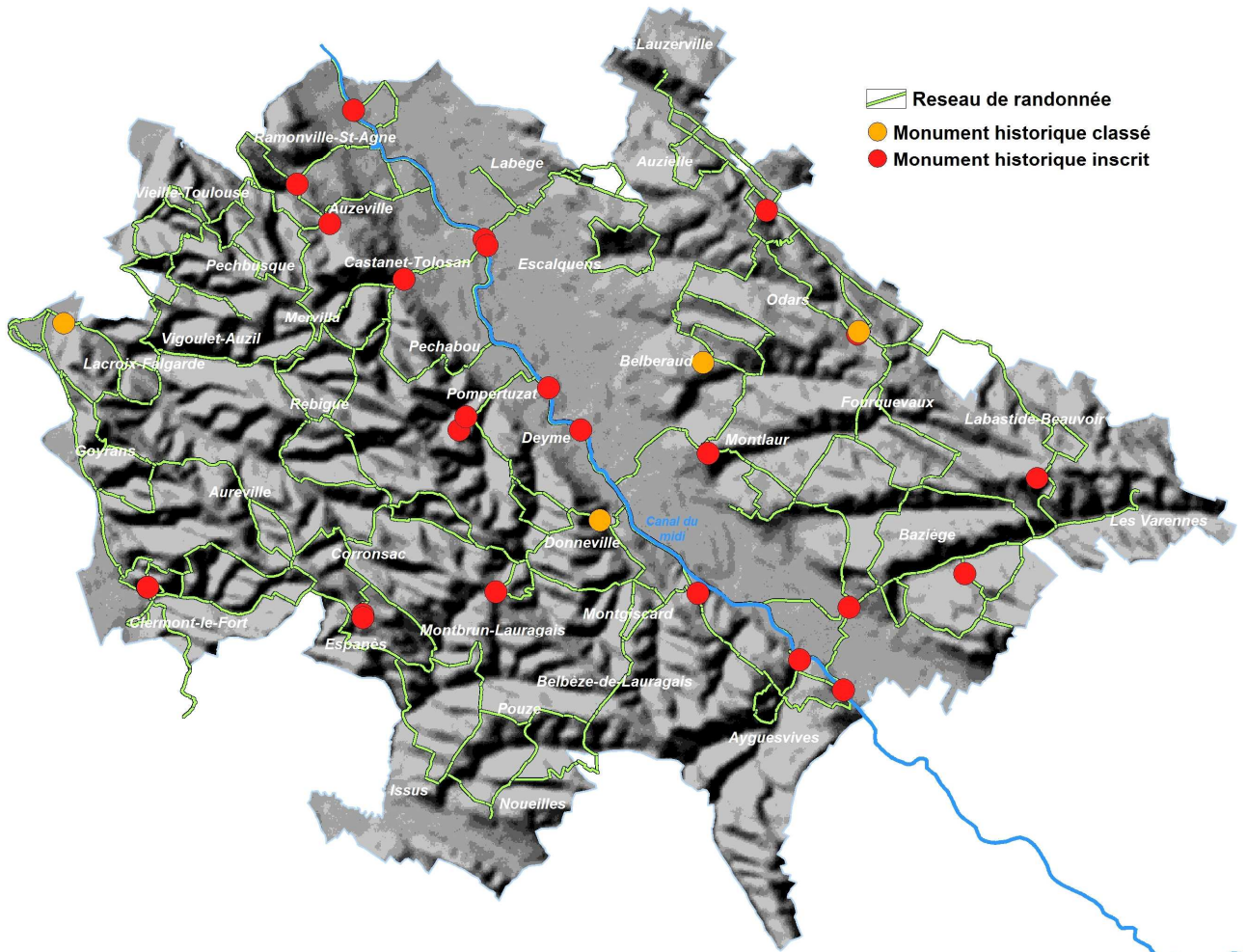


2.6 Tourisme et loisirs

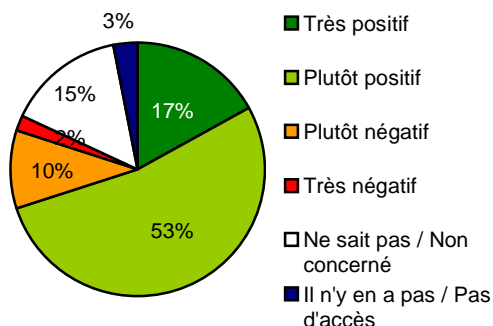
Réseau de randonnée et sites touristiques



Une majorité du territoire du Sicoval est escarpée. La vallée de l'Hers entrecoupe deux espaces de coteaux. La présence de plusieurs monuments historiques (bâtisses anciennes, chapelles, pigeonniers,...) irrigués par un réseau de randonnée ont une forte valeur patrimoniale. Mais c'est surtout le canal du midi (patrimoine mondial de l'UNESCO) qui attire de nombreux touristes pendant la saison estivale.

Loisirs

Quel est votre jugement sur l'offre proposée pour l'accès à des espaces de détente et de loisirs de plein air ?

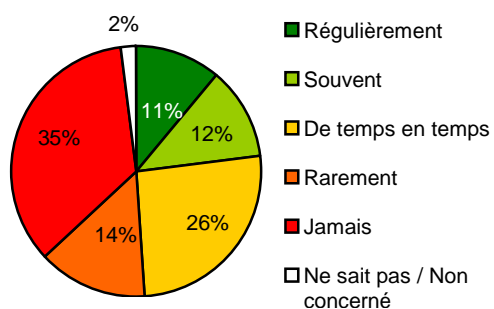


70% des habitants ont un jugement positif sur l'offre proposée pour l'accès à des espaces de détente et de loisirs en plein air. Par ailleurs, ce sont les 18-24 ans qui sont les plus satisfaits (80%). Ce bon résultat est néanmoins à relativiser dans l'analyse territoriale puisque les habitants du sud ne sont que 54% à avoir un jugement positif.

Source : Enquête TMO¹

¹ Enquête TMO : Sondage téléphonique effectué sur un panel représentatif de la population (800 habitants) en juin 2009

Pour vos loisirs, vous utilisez les chemins de randonnées du Sicoval ?



23% des habitants utilisent souvent à régulièrement les chemins de randonnées sur le Sicoval. Sur la zone des coteaux les habitants les utilisent plus (30%) que ceux du centre et du nord (18%).

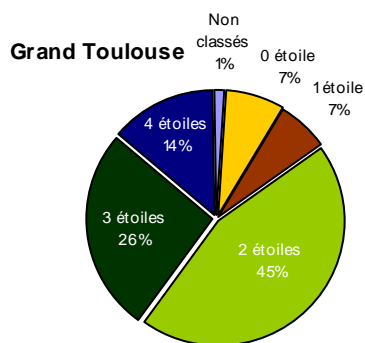
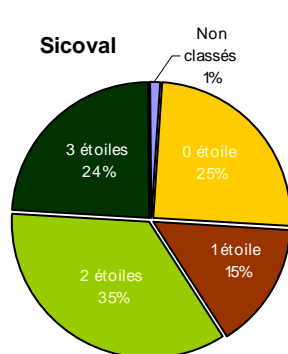
Source : Enquête TMO

Nombre de km de sentiers de randonnées exploités : 322 km (2009)

Le réseau de randonnée est important et couvre l'ensemble du Sicoval. A moyen terme il ne devrait se développer qu'à la marge. C'est l'entretien et l'amélioration du réseau qui vont être les enjeux futurs.

Tourisme

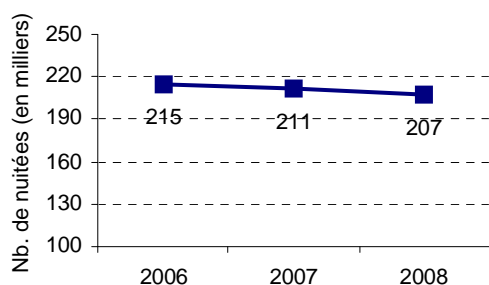
Répartition des chambres d'hôtels selon le classement étoile (2009)



Le Sicoval dispose de 12 hôtels dont 11 classés. L'offre est plutôt orientée dans une gamme moyenne avec 75 % des chambres d'hôtels de 0 à 2 étoiles.

Source : INSEE

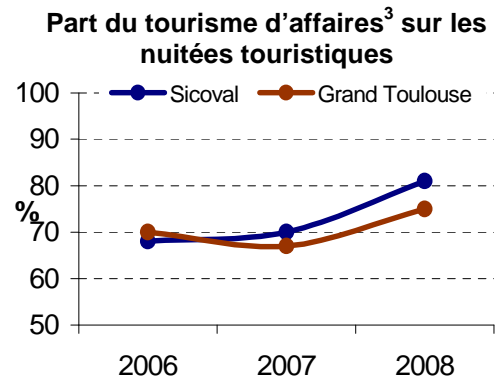
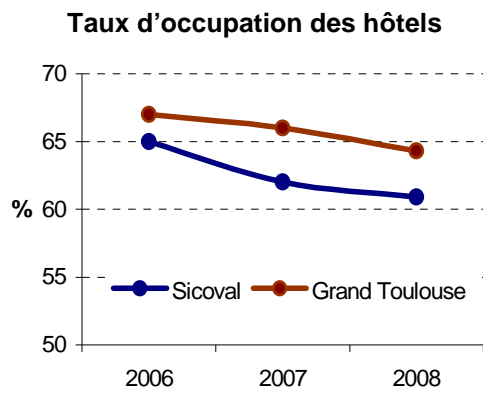
Evolution du nombre de nuitées touristiques² sur les hôtels du Sicoval (en milliers)



On observe une légère baisse des nuitées depuis les trois dernières années. Cette tendance se vérifie également sur le Grand Toulouse (-1,5 %).

Le nombre de nuitées dans les gîtes (autour de 500 en 2008) est depuis 2006 assez stable. Il faut cependant souligner que le nombre de gîtes a augmenté ce qui se traduit par une diminution du taux d'occupation des gîtes.

² Nuitée touristique : Une nuitée de tourisme (ou de séjour) est chaque nuitée passée par un voyageur ou pour laquelle un client s'est inscrit dans un établissement d'hébergement collectif ou privé, sa présence physique n'étant pas indispensable



Source : Comité Départemental du Tourisme 31

Le tourisme d'affaire (déplacements à but professionnels) joue un rôle important sur le territoire car son poids est de 80% sur les nuitées touristiques du Sicoval.

³ Tourisme d'affaire : le tourisme d'affaires regroupe des déplacements individuels ou organisés, effectués pour des motifs professionnels et dont la durée est d'au moins 24 heures (congrès, conventions d'entreprise, foires, salons, séminaires,...).