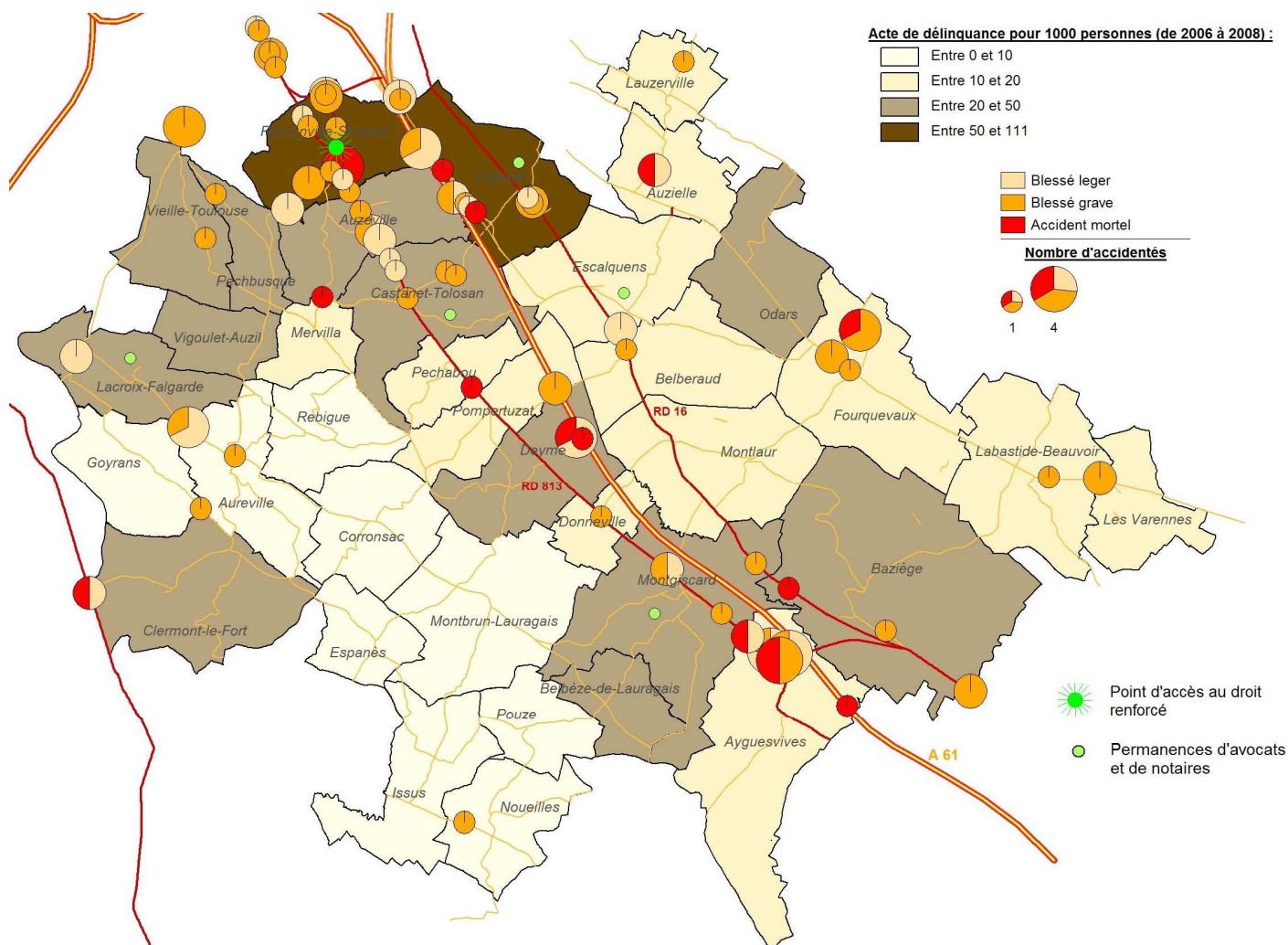


## 2.3 Politique de la Ville et prévention : mettre en œuvre la Charte de Sécurité et de Prévention de la Délinquance (CISPD)

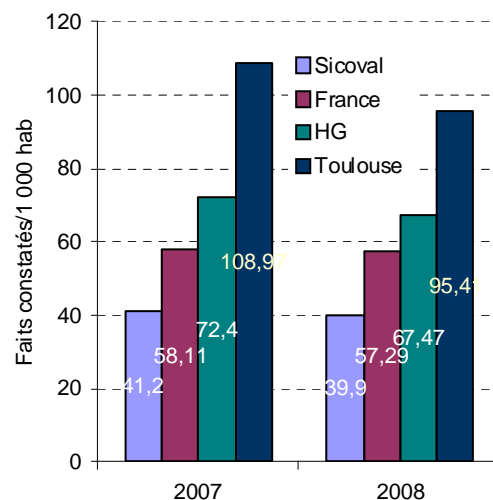
### Actes de délinquance (2006-2008) et zones accidentogènes (2005 - 2007)



Les actes de délinquance constatés sur le territoire, exprimés par le taux de criminalité<sup>2</sup>, sont peu nombreux en comparaison avec les moyennes nationale ou départementale. De plus ces faits sont en diminution.

Entre 2006 et 2008, les 2/3 des actes de délinquance ont eu lieu sur les communes de Ramonville, Castanet et Labège, respectivement 31%, 19% et 17%.

Entre 2005 et 2007, on constate que les accidents de la route ont eu lieu essentiellement sur la RD 813 et plus particulièrement sur les communes d'Ayguésvives, d'Auzeville et de Ramonville. Sur cette même période, le nombre de tués sur les routes du Sicoval est de 89 pour 1 million d'habitants (autoroute comprise). Ce nombre est un peu plus élevé que les moyennes nationales et départementales.

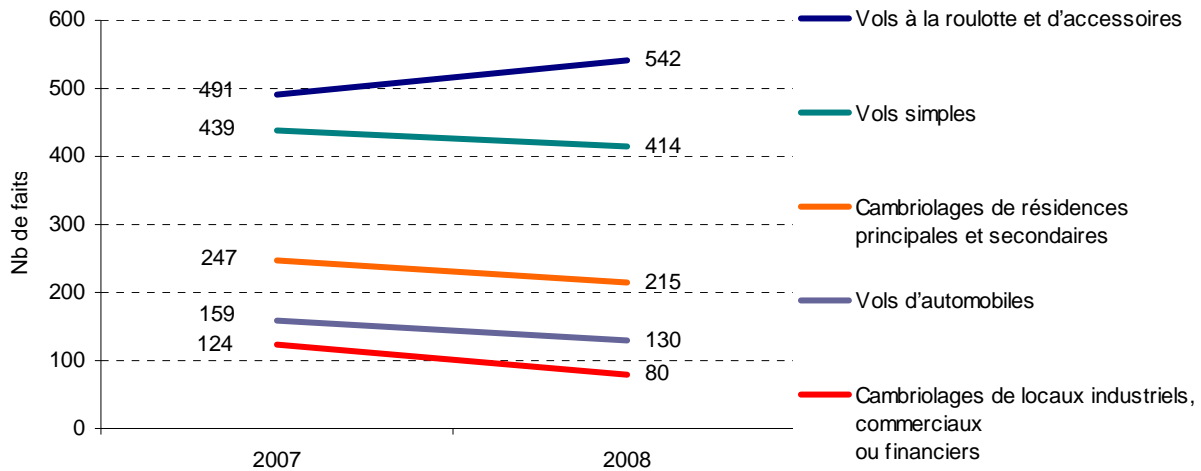


<sup>1</sup> MODAT : Mission d'Observation de la Délinquance de l'Agglomération Toulousaine

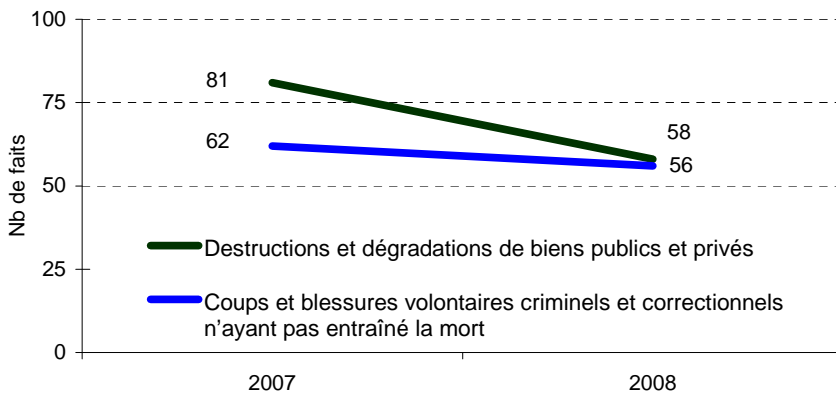
<sup>2</sup> Taux de criminalité : Rapport entre le nombre de crimes et délits constatés par les services de police et de gendarmerie et la population exprimé pour mille habitants.

## Evolution des infractions significatives

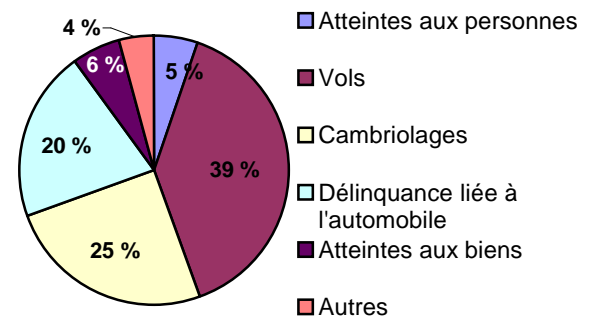
### Vols et cambriolages



### Autres infractions

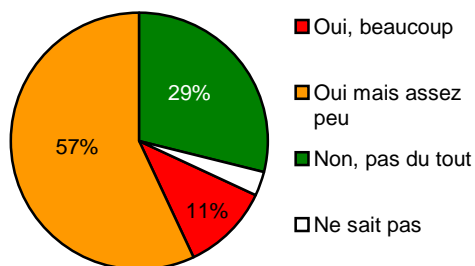


### Répartitions des formes de délinquance en 2008



Source : MODAT 2008

### Selon vous, y a-t-il des faits de délinquance ou d'incivilité dans votre commune ?



Source : Enquête TMO<sup>3</sup>

Les principales formes de délinquance sur les 2 250 faits constatés en 2008, sont les vols et cambriolages (64 %).

De façon générale les infractions ont tendance à baisser entre 2007 et 2008 mis à part les vols à la roulotte et d'accessoires et les affaires liées aux stupéfiants.

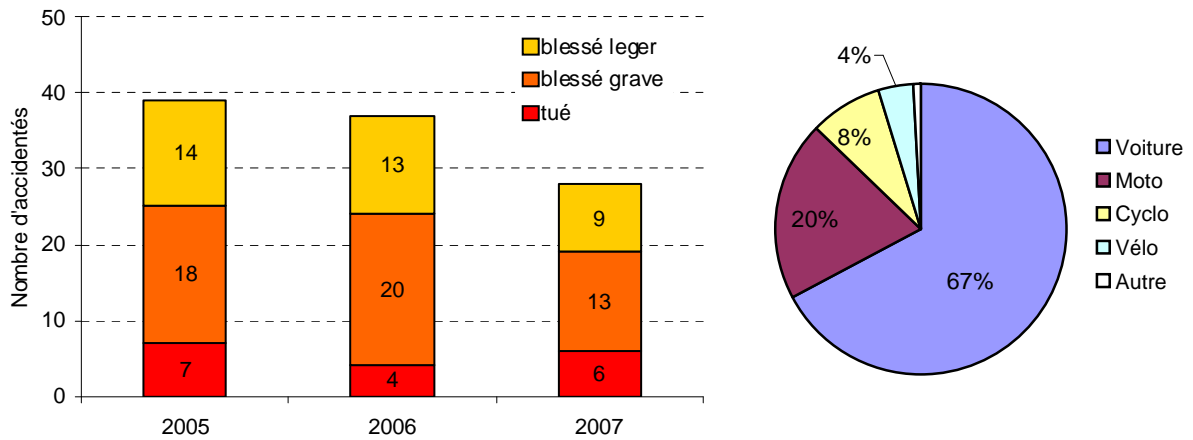
Par ailleurs, une majorité d'habitants considère qu'il y a peu de délinquance sur le territoire.

Pour les personnes selon lesquelles il existe des faits de délinquance ou d'incivilité, ils sont 75 % à penser qu'il ne faut pas dramatiser la situation et seulement 25 % à trouver les faits inquiétants.

<sup>3</sup> **Enquête TMO** : Sondage téléphonique effectué sur un panel représentatif de la population (800 habitants) en juin 2009

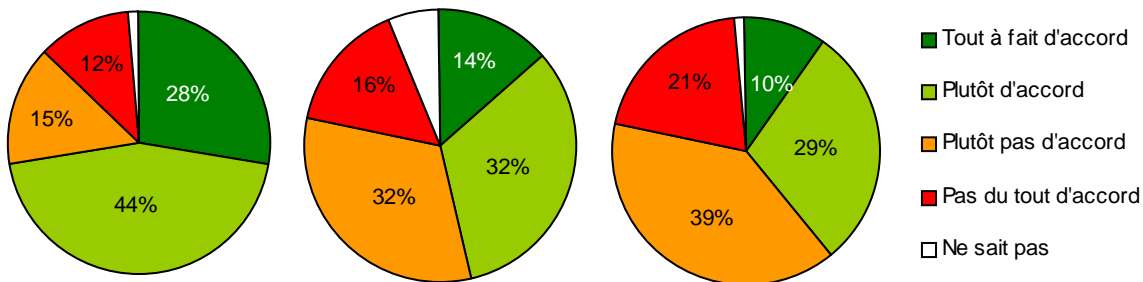
## Sécurité routière

### Evolution du nombre d'accidents avec blessé et type de véhicules mis en cause 2005 - 2007



Source : DDEA31

### Dans la commune où vous habitez on se déplace en toute sécurité

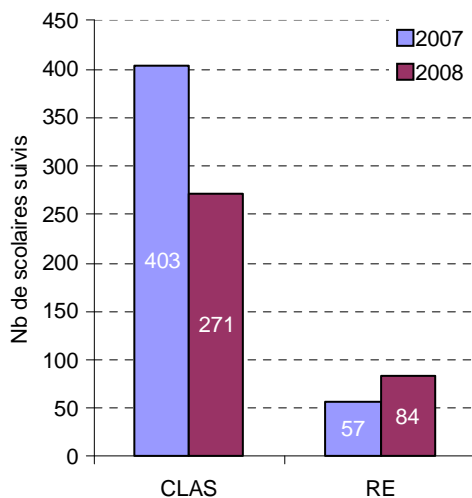


Le nombre d'accidents diminue de 30 % entre 2005 et 2007 même si le nombre de tués par année reste stable. Par ailleurs, la moitié des habitants se sent peu en sécurité dans ses déplacements en voitures et vélos.

Source : Enquête TMO

## Politiques

### Nombre de jeunes suivis par les différents dispositifs d'accompagnement



Le nombre de jeunes suivis par le Contrat Local d'Accompagnement à la Scolarité (CLAS) chute entre 2007 et 2008. L'offre a fortement diminué sur les communes de Castanet et d'Escalquens. Des dispositifs nationaux ont repris certaines actions en matière d'accompagnement éducatif.

A contrario le dispositif de Réussite Educative (RE) a vu ses effectifs augmenter sur la même période. 65 % des jeunes se situent sur la commune de Ramonville-Saint-Agne.

Source : Sicoval (DSAT)

**Nombre d'actions de prévention envers la population dans lesquels le Sicoval est impliqué  
2008**

<b>Thématique</b>	<b>Nombre d'actions</b>	<b>Nombre de personnes touchés</b>	<b>Public visé</b>
Sécurité routière	6	895	Etablissements d'enseignement / Tout public
Jeunesse et citoyenneté	4	960	Ados / Parents / Professionnels
Atteinte aux biens et personnes	3	5 170 <sup>4</sup>	Seniors / Tout public

Les actions de prévention sont menées par le Sicoval à partir d'axes définis dans la Charte Intercommunale de Sécurité et de Prévention de la Délinquance (CISPD). Cette charte a pour principale mission de mettre en réseau des acteurs qui œuvrent dans la prévention. Les actions peuvent ainsi servir à impulser, construire ou porter des projets. Certaines d'entre elles sont construites autour de zones particulièrement vulnérables aux incivilités et actes de délinquance, il est ainsi difficile de quantifier le nombre de personnes touchées sur le terrain. C'est le cas du Dispositif de veille sur la zone des Ramiers de l'Ariège.

---

<sup>4</sup> Le nombre important de personnes touchées dans la thématique « Atteinte aux biens et aux personnes » s'explique par la publication d'une plaquette d'information cambriolage (5 000 tirages).