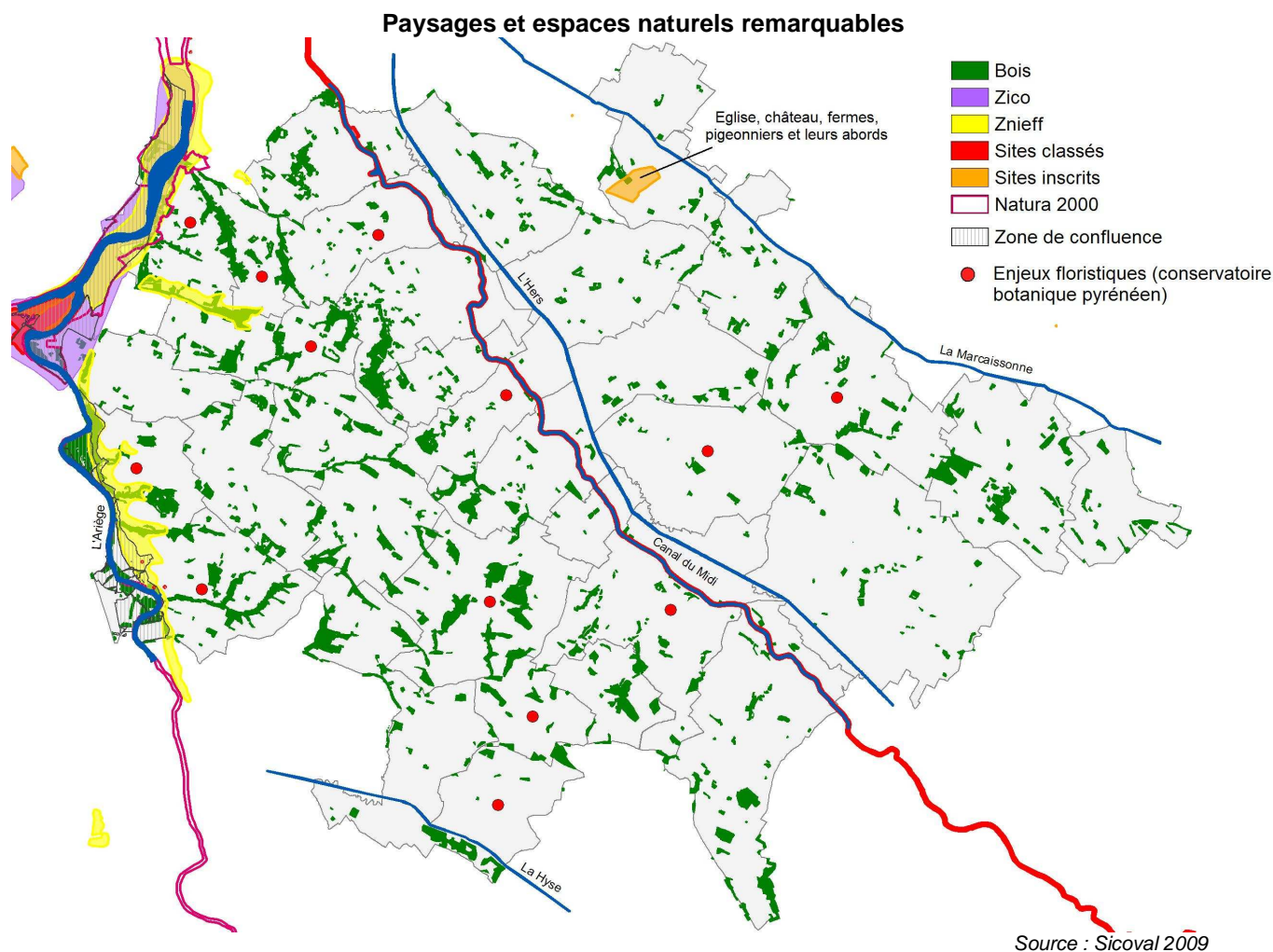


## 1.2 Politique de Protection des paysages et des espaces naturels remarquables



Sur les coteaux du Sicoval on peut noter la présence de plusieurs petits bois dispersés. Mais les espaces naturels majeurs se trouvent le long de la vallée de l'Ariège. La présence de plusieurs zones de « protection » (ZNIEFF, ZICO) indique un potentiel floristique et faunistique important.

En 2007 les espaces naturels et les espaces boisés représentent respectivement 270 et 2 240 ha, soit environ 10% du territoire. Entre 1990 et 2007 ces surfaces ont augmenté de 9%.

Au niveau paysager, le canal du midi est classé comme patrimoine mondial de l'UNESCO. Le château et l'église d'Auzielle est un site inscrit pour la protection des paysages.

### Surface des espaces identifiés à enjeux et pourcentage couvert par une mesure de protection (Zone verte de la Charte d'aménagement)

Plus de 1 000 hectares d'espaces naturels sont identifiés à enjeux (ZNIEFF, ZICO, Natura 2000,...). 90 % de ces espaces se trouvent en zone verte de la Charte d'Aménagement et bénéficient donc d'une protection contre l'urbanisation. Les espaces non protégés ont été urbanisés par le passé ce qui empêche de les déclarer en zone de protection par la Charte.

Source : Sicoval (BDT)

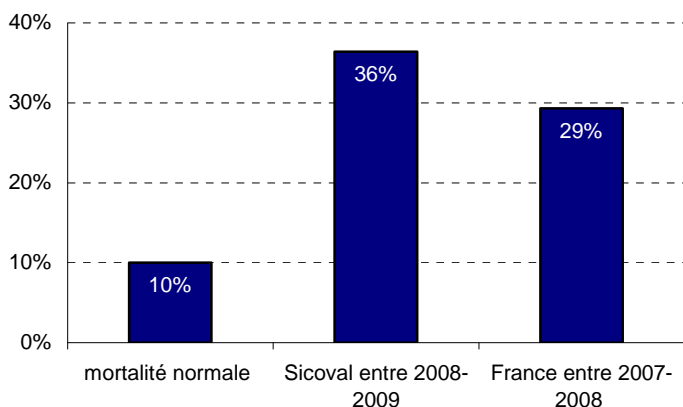
## Nombre d'espèces faunistique et floristique remarquables recensées<sup>1</sup>

	Amphibiens	Chiroptères	Coléoptères	Flore	Mammifères	Oiseaux	Poissons	Reptiles
Sicoval <sup>2</sup>	9	4	10	12	6	58	6	3
Région MP	15				78	168	44	
France	38				101	276	78	
<b>%d'espèces remarquables régionales sur le Sicoval</b>	<b>60 %</b>				<b>8 %</b>	<b>35 %</b>	<b>14 %</b>	

Source : Profil environnemental Midi Pyrénées 2003 (DIREN)/ Sicoval – Etudes et recensements faune et flore

La préservation des espèces faunistique et floristique sur le territoire du Sicoval est un réel enjeu. En effet, 60% des espèces d'amphibiens protégées à l'échelle régionale sont présentes sur notre territoire. De plus, 35% des espèces d'oiseaux protégées à l'échelle régionale ont été recensées sur notre territoire.

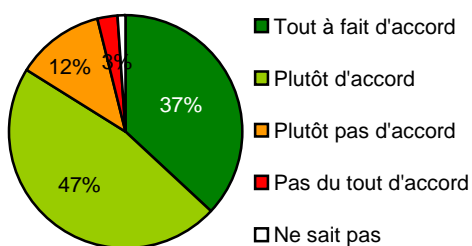
### Taux de mortalité des abeilles



Depuis une cinquantaine d'années, un déclin croissant des populations d'insectes pollinisateurs a été observé dans de nombreux pays industrialisés. Depuis le milieu des années 80 la situation apicole mondiale est marquée par une importante mortalité d'abeilles. Ce phénomène constitue une préoccupation majeure pour les professionnels de l'apiculture, mais également pour le monde agricole et les pouvoirs publics. En effet, plus de 80% des espèces végétales sont tributaires de nombreuses espèces d'insectes pollinisateurs et en particulier des abeilles qui contribuent à leur survie et à leur évolution.

Source : Syndicat d'Apiculture Méridionale et Centre National de Développement Apicole

### Dans la commune où vous habitez les paysages sont préservés ?



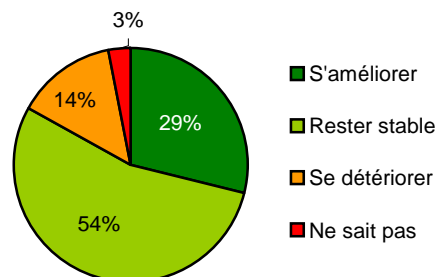
De façon générale, les habitants du Sicoval trouvent que les paysages de leurs communes sont préservés (84%). Les habitants situés sur les coteaux (ouest et est du territoire) trouvent les paysages plus préservés par rapport au reste des habitants.

Source : enquête TMO<sup>3</sup>

### A votre avis, la qualité de votre lieu de vie a tendance à... ?

Bien que plus de la moitié de la population estime que son lieu de vie ne s'est pas détérioré, seulement 29 % pensent qu'il s'est amélioré.

Géographiquement, ce sont les populations du sud et de l'est du Sicoval qui perçoivent le plus l'amélioration de leur qualité de vie (33%). A contrario c'est le centre qui perçoit la plus forte dégradation (20%).



<sup>1</sup> Est considéré comme espèces remarquable toute faune ou flore protégé par des conventions internationales, décrets nationaux ou présent sur des listes rouges reconnues institutionnellement.

<sup>2</sup> 107 espèces remarquables ont été recensées sur les deux inventaires menés sur le Sicoval (Parc du canal en 2008 et les Ramiers de l'Ariège de 2007). Ces inventaires ne représentent donc pas l'ensemble du territoire.

<sup>3</sup> Enquête TMO : Sondage téléphonique effectué sur un panel représentatif de la population (800 habitants) en 2009