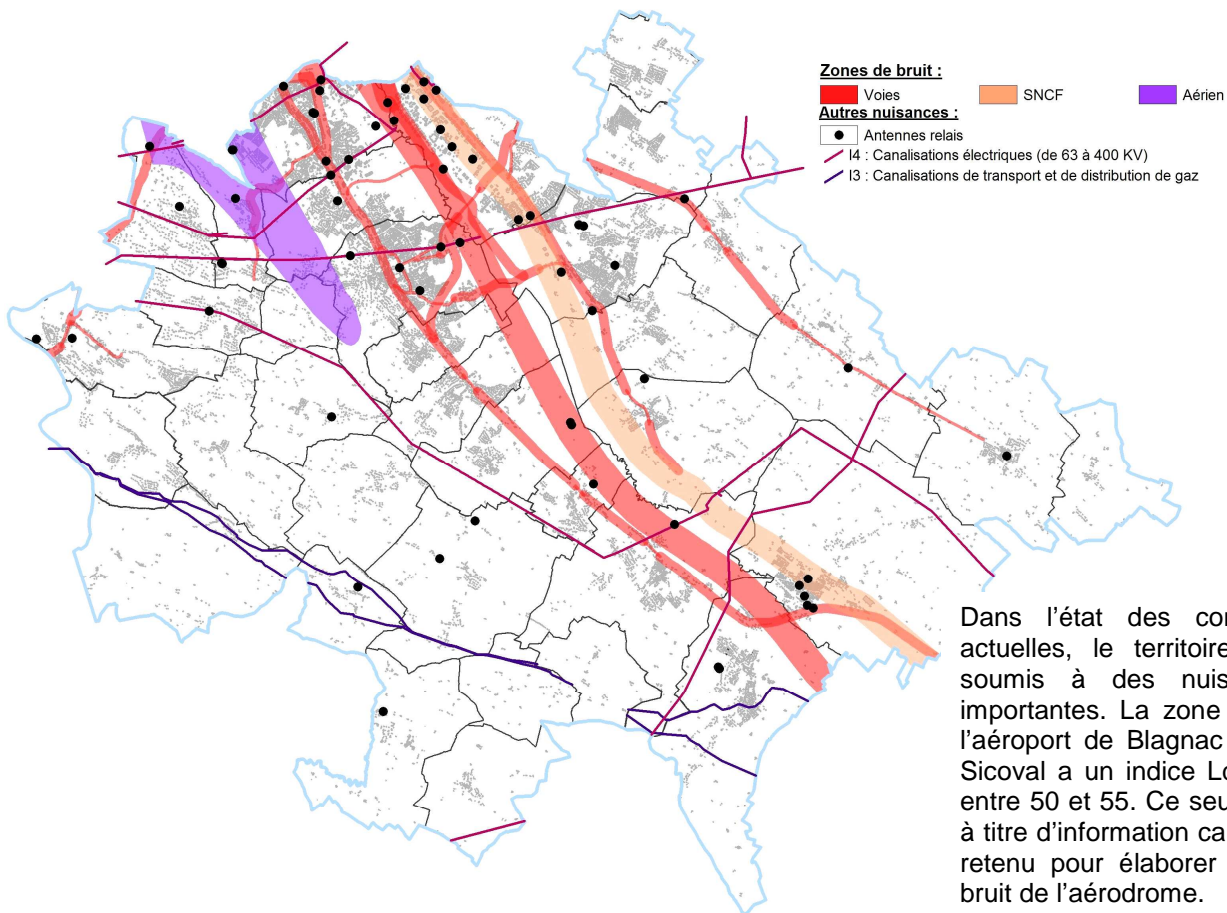


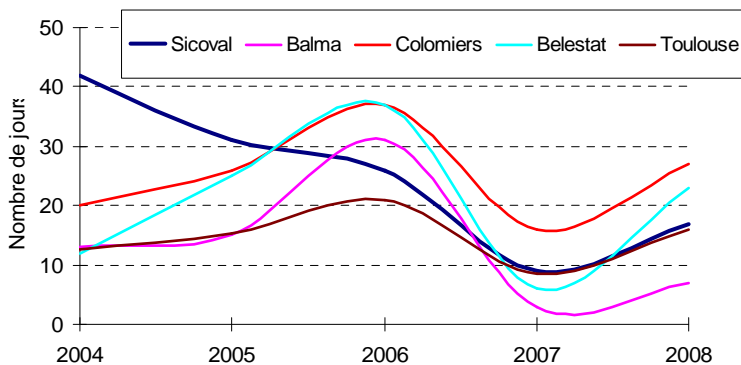
## 1.6 Politique de Lutte contre les nuisances et pollutions

### Les nuisances



Sources : ANFR / Sicoval

### Qualité de l'air : dépassement du seuil de protection de la santé humaine relatif à l'ozone <sup>1</sup>

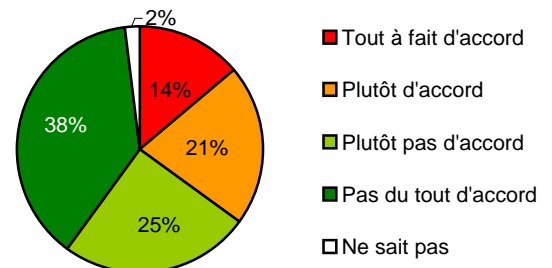


Source : ORAMIP

### Dans la commune où vous habitez il y a trop de bruit lié au transport routier, ferroviaire ou aéroportuaire ?

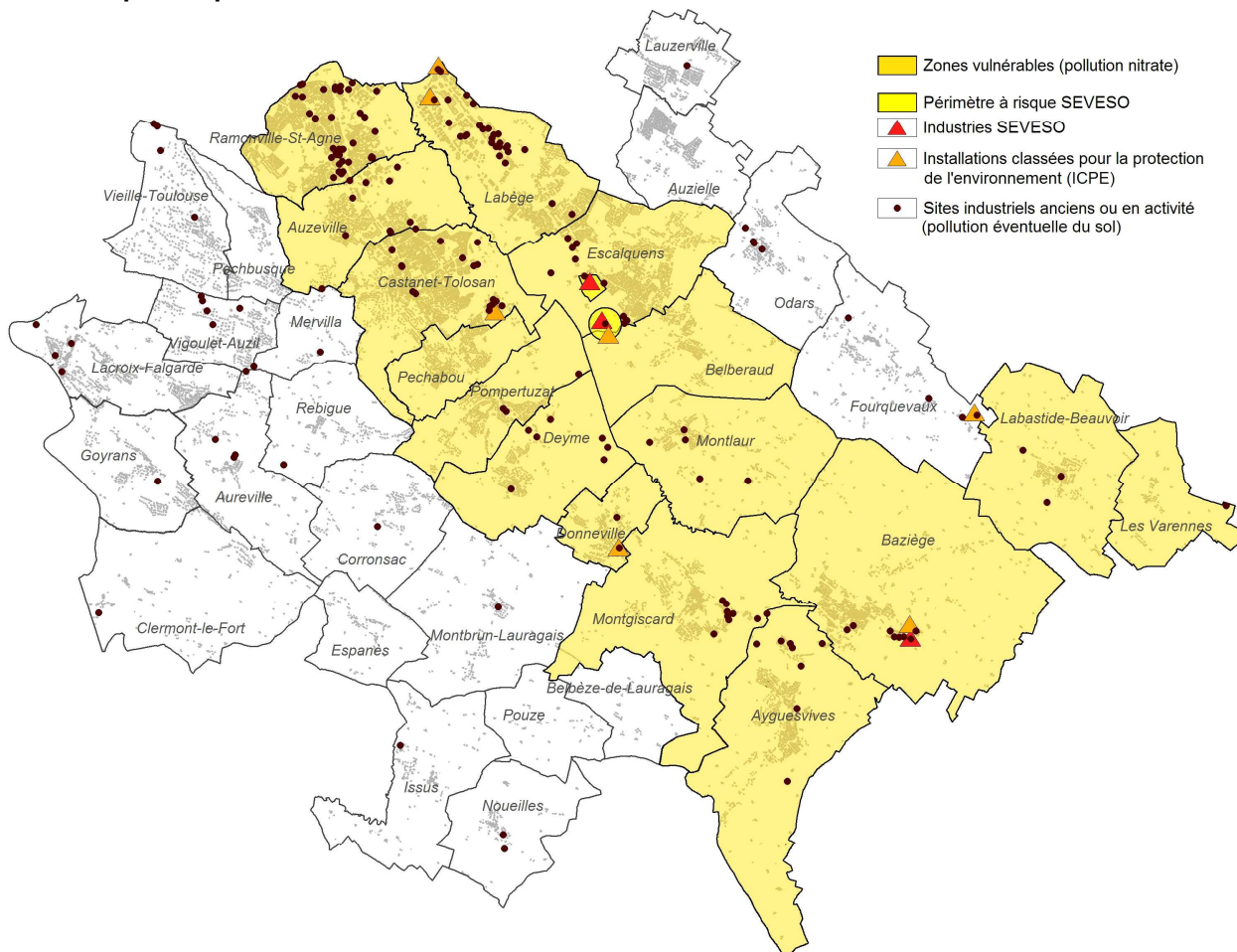
Plus de 60% des habitants estiment que les nuisances sonores ne sont pas un enjeu prioritaire. Dans l'Ouest et l'Est du territoire environ 80% des personnes partagent cet avis. Par contre dans le Nord du territoire une majorité de personnes (54%) estime qu'il ya trop de bruit.

La qualité de l'air est globalement bonne. Cependant, le Sicoval est exposé à la pollution liée à l'ozone. Cette pollution est directement dépendante des conditions climatiques. Plus l'ensoleillement et la température sont élevés, plus la formation d'ozone est importante.



<sup>1</sup> Directive 2008/50/CE concernant la qualité de l'air ambiant et un air pur pour l'Europe : Valeur cible pour la protection de la santé humaine : 120 µg/m<sup>3</sup> (maximum journalier de la moyenne sur 8 heures), à ne pas dépasser plus de 25 jours par année civile, en moyenne sur 3 ans. La conformité avec la valeur cible sera évaluée à compter du 1<sup>er</sup> janvier 2010.

## Les risques et pollutions



Source : BRGM

Dix établissements sont susceptibles d'avoir des impacts ou des risques sur leur environnement. Les plus dangereux sont classés en risque Seveso. Deux sont localisés sur la commune d'Escalquens (Gaches Chimie et Total France), le troisième se trouve sur Baziège (Touloisaine de Céréales). Les autres établissements avec un danger moindre, sont classés en « ICPE soumis à autorisation ». Sept installations de ce type se trouvent sur le territoire du Sicoval.

Le risque de pollution par les nitrates issu de l'activité agricole est essentiellement situé sur les communes de la vallée de l'Hers-Mort.

Les sols potentiellement pollués se concentrent au nord du territoire et dans la vallée de l'Hers.

### Exemplarité de la collectivité

**Part des marchés de la collectivité, intégrant des critères environnementaux en nombre de marchés et montant financier (X5,5)**

*Indicateur à construire*