

Un avis, des idées,
participez
à la Concertation !



Du 1^{er} au 8 avril 2011 - Trionval

Animations scolaires, marchés de plein vent, expositions, clowns...
Le 6 avril 2011 conférence débat autour du film de David Martin
"Un avenir à quel prix".

Avril 2011 : 4 ateliers thématiques

En ligne : Le Coach Carbone - www.coachcarbone.org
le plan climat du Sicoval - www.sicoval.fr

50 % du CO₂ émis en France sont liés à nos comportements quotidiens :

Êtes-vous prêts à agir ?

Collectivités, acteurs du territoire, entrepreneurs, associations,
citoyens, engageons-nous pour notre avenir,
réduisons les émissions de gaz à effet de serre.

UN PLAN CLIMAT ÉLABORÉ EN 4 ÉTAPES



www.sicoval.fr

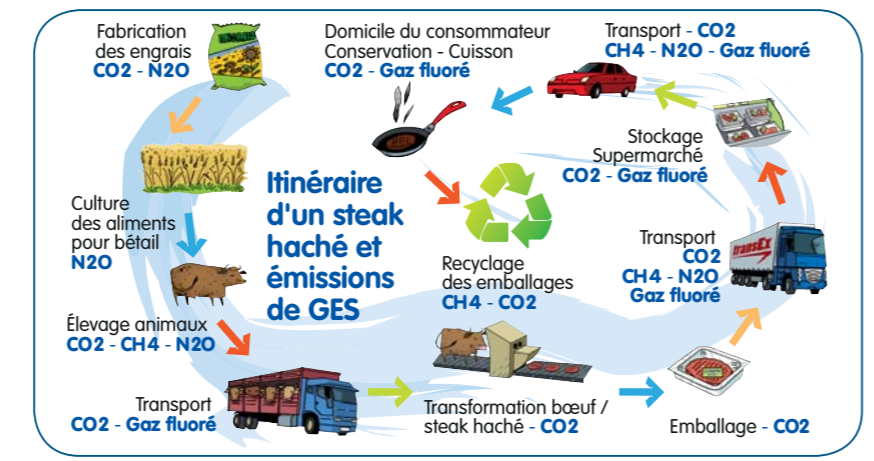


Contact :
Service Veille écologique du Sicoval
05 31 84 27 40
Mail: jeparticipe@sicoval.fr



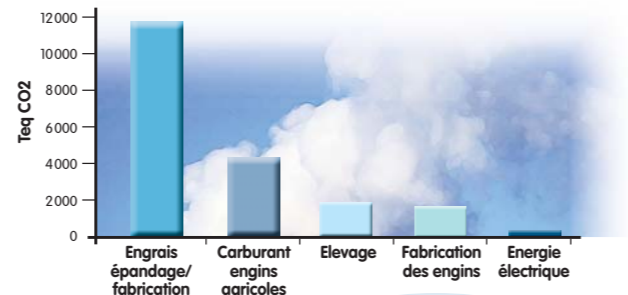
18 % Agriculture et alimentation

Les émissions de gaz à effet de serre générées par la production et la consommation d'aliments des habitants du Sicoval sont estimées à 145 000 tonnes équivalents CO₂ (Teq CO₂).



Les émissions engendrées par l'activité agricole sur le Sicoval sont de 19 500 tonnes équivalents CO₂ (Teq CO₂)

L'épandage et la fabrication des engrais émettent le plus de gaz à effet de serre



Le savez-vous ?

En Europe, produire 1 kilo de bœuf nécessite 20 kg de céréales, 20 000 litres d'eau et plus d'un litre de pétrole. Au final, un bœuf offrira 12 fois moins de repas que les céréales qu'il aura consommées. En France, le secteur agricole représente 21 % des émissions de gaz à effet de serre dont 60 % à cause des engrais. Ce secteur est aussi très impacté par les effets du changement climatique, évolution des périodes de semis, dégradation des sols, hausse des températures pouvant favoriser les feux de forêts, etc.

Les bons gestes !

Consommez les fruits de saison... Une tomate importée en hiver consomme pour son transport 10 à 20 fois plus de pétrole que la tomate locale en été. Selon leurs pratiques, les agriculteurs peuvent stocker plus de carbone dans les sols cultivés.

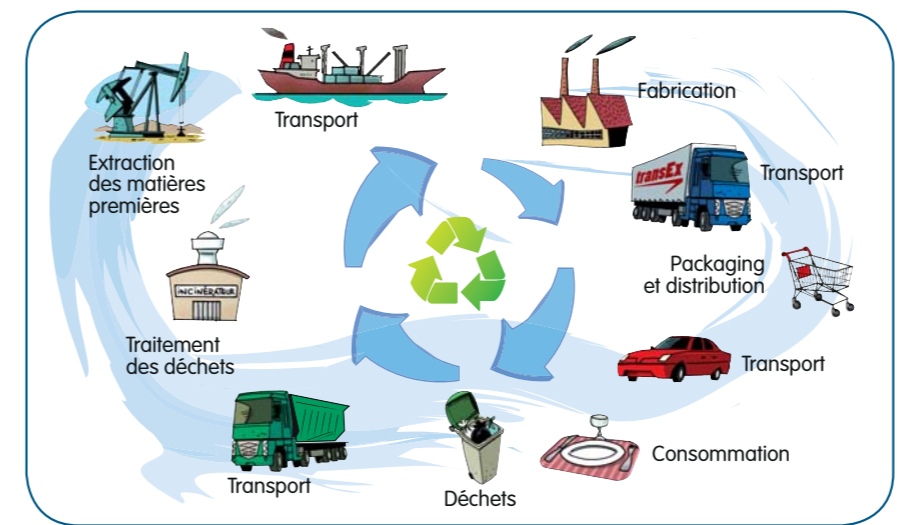
1 % Industrie, consommation et déchets

1 % des émissions des gaz à effet de serre du territoire est dû au secteur industriel, 1 % au traitement des déchets et 4 % à la production de futurs déchets (biens de consommation). Ces 3 activités émettent chaque année, 42 500 tonnes équivalent CO₂ (Teq CO₂).

L'industrie émet des gaz à effet de serre pour la fabrication des biens. Le territoire du Sicoval dispose de peu d'industries qui émettent directement.

Cependant, la consommation sur le Sicoval de biens produits ailleurs a induit des émissions de gaz sur leur lieu de production. Elle génère aussi des gaz par l'élimination des déchets produits.

Le produit génère des gaz à effet de serre à chaque étape de son cycle de vie



Le savez-vous ?

Depuis la décision d'acheter jusqu'à la fin de la vie d'un produit, nous pouvons agir pour réduire les émissions dues à :
• la production (industrie)
• l'acheminement (page 4)
• la vente (page 5)
• l'usage (page 5)
• l'élimination en tant que déchets

Les bons gestes !

Le tri et le traitement par incinération avec récupération d'énergie permet de réduire l'impact de l'élimination des déchets.

Sicoval

Diagnostic des émissions de gaz à effet de serre

mars 2011

Document de synthèse



www.sicoval.fr

Objectif 2020 - 20 %

Face aux enjeux vitaux du changement climatique, de la raréfaction et de la hausse du coût des énergies fossiles, la Communauté d'Agglomération du Sicoval relève à son niveau les défis de lutte contre les émissions de gaz à effet de serre.

Des solutions technologiques, comme le développement des énergies renouvelables, n'apportent qu'une partie de la solution. Il faut aussi agir sur nos modes de vie, de consommation, de déplacement. Chacun de nous doit se sentir responsable et agir à son niveau.

Le programme d'actions du plan climat a pour objectif de mettre en place des solutions concrètes portées par le Sicoval, mais aussi par tous les acteurs du territoire : habitants, entreprises, salariés, institutions, associations... L'élaboration partagée de ce document donnera lieu à des étapes d'information et de concertation. Les élus du Sicoval se sont donnés comme objectif la réduction de 20%, à minima, des émissions de gaz à effet de serre, d'ici 2020.

Dans un premier temps, un diagnostic de notre territoire a été réalisé. Vous trouverez la synthèse sur cette plaquette, afin d'alimenter vos réflexions et vous convaincre de devenir un acteur dynamique.

2020, c'est demain ! Agissons ensemble.

François-Régis Valette

Président de la Communauté d'Agglomération du Sicoval

Qu'est-ce qu'un Plan Climat Énergie Territorial ?

Le plan climat est un programme d'actions concerté qui propose des solutions locales de lutte contre le changement climatique.

Volet « énergie-climat » de l'Agenda 21 du Sicoval, il vise à maîtriser ses consommations d'énergie et à réduire les émissions de gaz à effet de serre de tout le territoire.

Sommaire

Les principaux résultats sur le territoire du Sicoval	P 3
Transports, déplacements et voiries	P 4
Logements, bureaux, commerces et construction	P 5
Participez à la concertation	P 6
Agriculture et alimentation	P 7
Industrie, consommation et déchets	P 8

Les principaux résultats sur le territoire du Sicoval

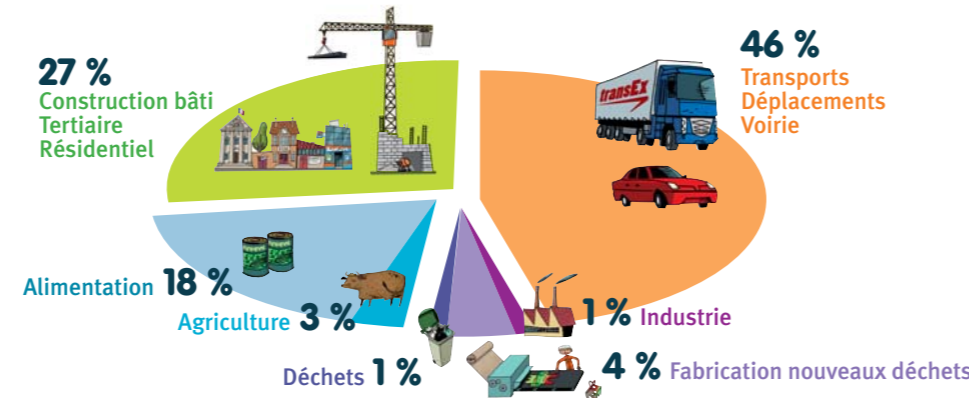
LE POIDS DES TRANSPORTS ET DES DÉPLACEMENTS
Le Sicoval a réalisé un Bilan Carbone® pour mesurer les émissions de gaz à effet de serre générées par les activités sur son territoire.

Sur le territoire du Sicoval 772 000 tonnes équivalent CO₂ (Teq CO₂)* ont été émises en 2009, toutes activités confondues, soit plus de 11 tonnes de CO₂/habitant (transports, bâtiments, agriculture, industrie, structure du Sicoval...). Au plan national, un habitant « produit » 9 tonnes de CO₂ par an.

Le bilan carbone du territoire du Sicoval nous apprend que les postes majeurs d'émission de gaz à effet de serre sont les déplacements de personnes, l'habitat, l'activité tertiaire et la consommation des habitants.

* Le pouvoir de réchauffement global des gaz est mesuré en tonne équivalent CO₂ ou Teq CO₂. Cette mesure permet de comparer les gaz entre eux selon l'effet de serre qu'ils induisent.

RÉSULTATS SUR LE TERRITOIRE DU SICOVAL



RÉSULTATS AU PLAN NATIONAL

Contribution des secteurs aux émissions de gaz à effet de serre - en France en 2007

Méthode CITEPA, inventaire SECTEN, format PNLCC



Qu'est-ce que l'effet de serre ?

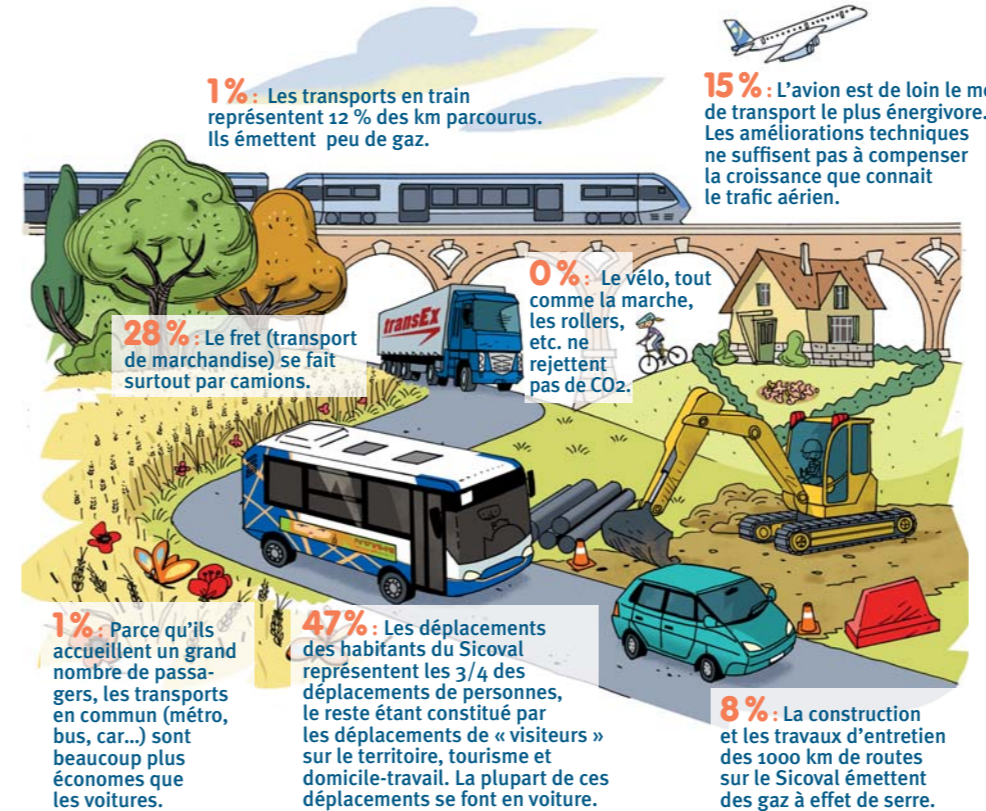
L'énergie solaire qui parvient au sol réchauffe la Terre et se transforme en rayons infrarouges. Des gaz présents dans l'atmosphère piègent une partie de ces rayons infrarouges : c'est l'effet de serre. Il assure une température moyenne sur la Terre de 15 °C. Sans lui, elle serait de -18 °C.

Depuis le début de l'ère industrielle, les activités humaines produisent des gaz qui amplifient artificiellement l'effet de serre et augmentent la température moyenne de notre planète. En Midi-Pyrénées, la température a augmenté de 1,1°C depuis 1900.

Transports, déplacements et voiries

46 %

350 000 tonnes équivalent CO₂ (Teq CO₂) sont imputables aux transports sur notre territoire : fret, déplacements et voiries. La construction et l'entretien des voiries sont pris en compte.



Le savez-vous ?

Le secteur des transports dépend à 80 % des énergies fossiles qui se font de plus en plus rares et dont le prix augmente. Pour un aller-retour Paris-Toulouse :
- Avion 226 kg équivalent CO₂.
- Voiture moyenne 266 kg équivalent CO₂.
- Train 35,88 kg équivalent CO₂.

La Maison de la Mobilité à Labège-Innopole vous conseille gratuitement pour vos déplacements : www.maisondelamobilite.org

Les bons gestes !

Certains de vos trajets peuvent certainement être réalisés avec des modes moins polluants : transports en commun, modes doux (marches et vélo).

En gardant sa voiture : covoiturage, écoconduite, télétravail, véhicule bien entretenu et performant.

Logements, bureaux, commerces et construction

27 %

La construction et la consommation d'énergie liées aux logements et aux bâtiments tertiaires sur le Sicoval représentent 210 000 tonnes équivalent CO₂ (Teq CO₂). Plus de la moitié est due au chauffage à partir de combustibles fossiles (pétrole et gaz).



44 % : Les logements

Maisons ou appartements, isolés ou non, les logements émettent 12 % des gaz à effet de serre émis par les activités du territoire. Les logements sont très dépendants des énergies fossiles notamment pour le chauffage (en moyenne 80 % de l'énergie dans les logements). Les autres sources sont l'eau chaude sanitaire et les autres usages : équipements électroménagers, ordinateurs (électricité principalement).

27 % : Le tertiaire (écoles, bureaux, commerces,...)

Sur le Sicoval, les activités tertiaires les plus émettrices sont les bureaux et les commerces surtout à cause du chauffage et de la climatisation.

29 % : La construction du bâti

Les travaux de construction du bâti ont un impact important même rapportés sur une année, en raison notamment de l'énergie nécessaire à l'extraction et la transformation des matériaux (énergie grise).

Le savez-vous ?

Baisser de 1°C la température de son logement permet d'économiser 80 € par an (il est recommandé de chauffer à 19°C).

Par ailleurs, les logements d'avant 1975, soit 45 % des logements du Sicoval, ont une isolation très insuffisante.

Les bons gestes !

Soleval, l'Agence Locale de l'Énergie et du climat à Ramonville, conseille et informe gratuitement les particuliers sur la maîtrise de l'énergie et les énergies renouvelables : www.soleval.org