

# La distribution de l'eau potable et l'assainissement

en 2007

2007 a été marquée par le lancement de chantiers majeurs pour améliorer la qualité du service, accompagner le développement du territoire et protéger la ressource en eau :

- avec les stations d'Issus et de Pouze, démarrage d'un programme de construction de stations d'épuration conformément au schéma directeur d'assainissement,
- travaux sur les réseaux d'eau potable et d'assainissement pour réhabiliter et maintenir en état de bon fonctionnement les équipements,
- adoption d'un plan de gestion de crise pour sécuriser le dispositif de distribution de l'eau potable en cas de pollution ou de défaillance du système de pompage ou de traitement de l'eau.

## ❶ La ressource en eau potable

- 3 sources d'eau : l'Ariège, la Garonne, la Montagne Noire

## ❷ Le stockage de l'eau potable

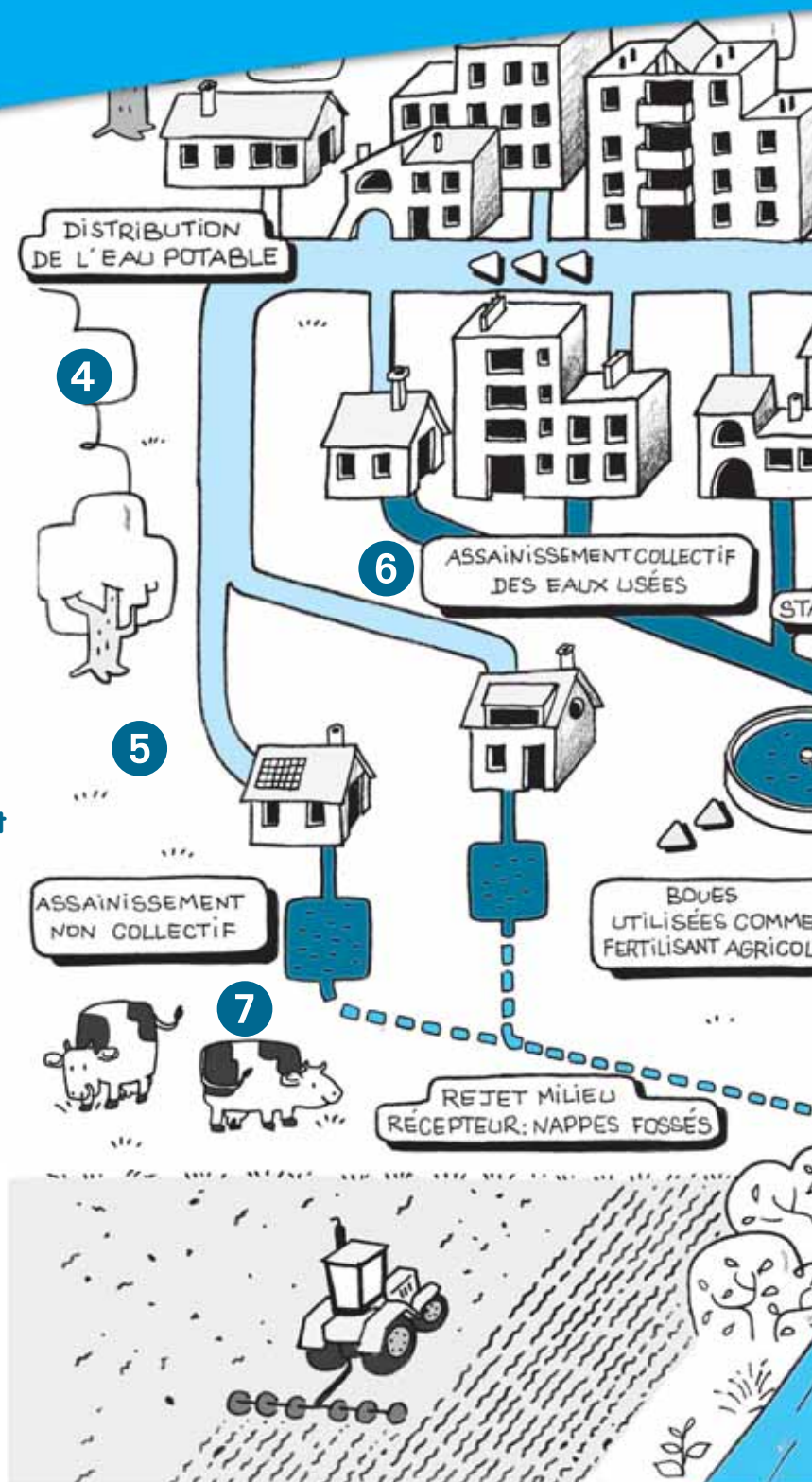
- 31 réservoirs d'eau (semi-enterrés et châteaux d'eau), soit un volume total de 26 120 m<sup>3</sup> d'eau

## ❸ Le transport de l'eau potable

- 1 011 km de réseau de distribution d'eau potable

## ❹ La consommation de l'eau potable

- 28 560 abonnés
- 4 306 369 m<sup>3</sup> consommés (- 1 % par rapport à 2006)
- 151 m<sup>3</sup> consommés en moyenne par abonné (- 4 % par rapport à 2006)
- 320 poses de nouveaux compteurs individuels et collectifs



## ❺ Le contrôle de la qualité de l'eau

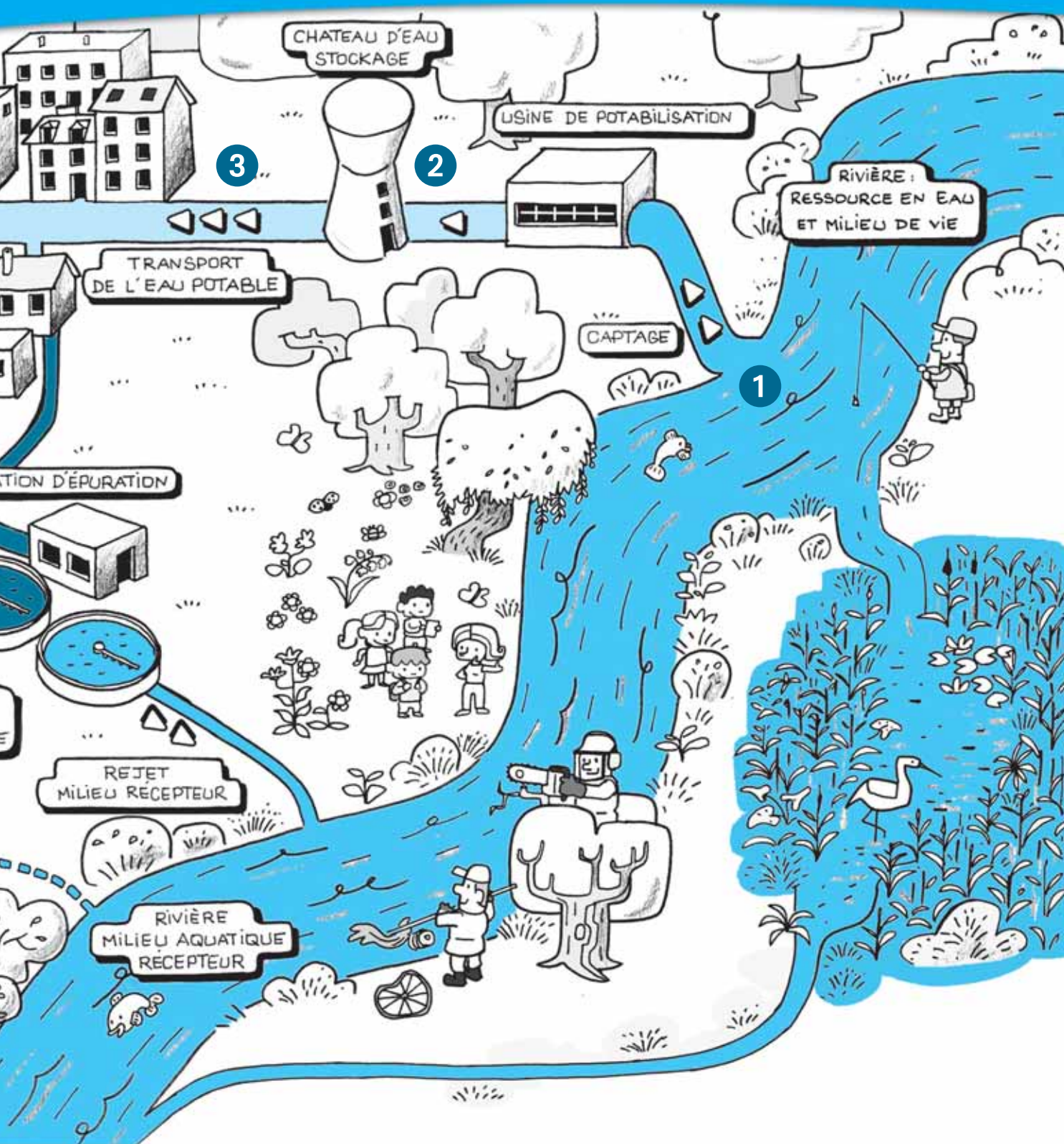
- 154 prélèvements sur l'ensemble des réseaux
- 100 % d'analyses conformes

## ❻ L'assainissement collectif des eaux usées

- 80 % des foyers raccordés, soit 15 994 abonnés
- 3 366 933 m<sup>3</sup> d'eau facturés (+ 4,8 % par rapport à 2006)

- 440 km de réseaux collectifs
- 3 800 mètres linéaires de réseaux
- 155 travaux de branchement
- 264 interventions pour la maintenance de réseaux et de branchements
- 22 stations d'épuration collectives d'Issus d'une capacité totale de 100 000 équivalents-habitants

# Assainissement des eaux usées



de canalisations, dont  
d'extensions  
vements  
r le débouchage  
chements (360 en 2006)  
n dont la nouvelle station  
de 300 équivalents habi-

- **677 tonnes** de boues d'épuration produites (+ 5 % part rapport à 2006)
- **100 %** des boues recyclées comme fertilisants agricoles dont 75 % de boues compostées (boues + déchets verts)

## 7 L'assainissement non collectif

- **20 %** des foyers équipés, soit 263 abonnés
- **263** installations contrôlées (439 en 2006)
- **23** installations réhabilitées (28 en 2006)